

Universidade do Minho
Instituto de Ciências Sociais

David Emanuel Vieira Aguiar

D. Diogo de Sousa e as ofertas de bens móveis à Sé de Braga

Dissertação de Mestrado
Mestrado em Património e Turismo Cultural

Anexo II

Trabalho realizado sob a orientação da
**Professora Doutora Isabel Cristina dos Guimarães
Sanches e Sá**
e do
Professor Doutora Paula Virgínia de Azevedo Bessa

Índice Imagens

Ilustração 1 - Predela de D. Diogo de Sousa	2
Ilustração 2 - Cálice de D. Diogo de Sousa	3
Ilustração 3 Detalhe da Custódia de D. Diogo de Sousa que se encontra no Museu De Chantilly em França.....	4
Ilustração 4 – Detalhe da Custódia de D. Diogo de Sousa que se encontra no Museu De Chantilly em França.....	4
Ilustração 5 - Detalhe da Custódia de D. Diogo de Sousa que se encontra no Museu De Chantilly em França.....	5
Ilustração 6 - Custódia de D. Diogo de Sousa que se encontra no Museu De Chantilly em França	5
Ilustração 7 – Custódia doada por D. Diogo de Sousa à Sé do Porto em 1517, Tesouro da Sé do Porto	6
Ilustração 8 – Brasão de D. D. Diogo de Sousa com dois anjos a segurarem o mesmo.....	7
Ilustração 9 – Pedra heráldica de D. Diogo de Sousa	7
Ilustração 10 - Nossa Senhora do Leite	8
Ilustração 12 - Frontal de Altar (mandado fazer por D. Diogo de Sousa)	9
Ilustração 11 – Frontal de Altar (mandado fazer por D. Diogo de Sousa).....	9
Ilustração 13 - Capela-Mor (abobada mandada construir por D. Diogo de Sousa).....	10
Ilustração 14- Brasão de D. Diogo de Sousa na abóbada na parede da Capela-mor	10
Ilustração 15 – Pia Baptismal doada por D. Diogo de Sousa à Sé de Braga	11
Ilustração 16 - As colunas e o sobre-céu mandados fazer por D. Diogo de Sousa.....	12
Ilustração 17 – Mausoléu do Infante D. Afonso mandado fazer pela sua irmã D. Isabel, Duquesa de Borgonha.....	12
Ilustração 18 – Túmulo de D. Henrique	13
Ilustração 19 - Túmulo de D. Teresa	13
Ilustração 20 - Epitáfio no túmulo de D. Diogo de Sousa.....	14
Ilustração 21 - Túmulo de D. Diogo de Sousa	14
Ilustração 22 - Brasão de D. Diogo de Sousa na cabeceira do seu túmulo.....	15
Ilustração 23 - Antiga Localização do túmulo de D. Diogo de Sousa (junta ao altar da Capela de Jesus da Misericórdia)	15
Ilustração 24 - Local onde estava o túmulo de D. Diogo de Sousa.....	16
Ilustração 25 – Inscrição na Capela de Jesus da Misericórdia	16
Ilustração 26 - Altar da capela da Misericórdia (com dois brasões de D. Diogo de Sousa).....	17
Ilustração 27 - Porta Lateral da Sé de Braga	18
Ilustração 28 – Pormenor do Brasão de D. Diogo de Sousa na entrada Lateral da Sé de Braga	18
Ilustração 29 – Nossa Senhora do Leite ladeada pelo Brasão de D. Manuel e D. Diogo de Sousa (parte de trás da Capela-mor)	19
Ilustração 30 – Detalhe do contraforte com o brasão de D. Diogo de Sousa.....	19
Ilustração 31 - Brasão de D. Diogo de Sousa, lado esquerdo da Nossa Senhora do Leite	20
Ilustração 32 - Inscrição na parte de trás da Capela-Mor (por baixo da Nossa Senhora do Leite) ...	20

Ilustração 33 - Entrada da Sé de Braga	21
Ilustração 34 – Sete estátuas colocadas por D. Diogo de Sousa	21
Ilustração 35 - Anjo S. Miguel	22
Ilustração 36 - Escudo de D. Diogo de Sousa	22
Ilustração 37 - S. Frutuoso.....	23
Ilustração 38 - S. Geraldo	24
Ilustração 39 - S. Martinho.....	25
Ilustração 40 - S. Ovídio.....	26
Ilustração 41 - S. Pedro	27
Ilustração 42 - S. Paulo.....	28
Ilustração 44 – Inscrição na entrada na Sé de Braga.....	29
Ilustração 43 - Tímpano da porta principal da Sé de Braga.....	29
Ilustração 45 - Pormenor do brasão de D. Diogo de Sousa	30
Ilustração 46 – Brasão de D. Diogo de Sousa visivelmente degradado.....	30
Ilustração 47 - Brasão de D. Diogo de Sousa no edifício da Rua de S. Lazaro.....	31
Ilustração 48 – Pormenor do brasão de D. Diogo de Sousa	31
Ilustração 49 - Missal de D. Diogo de Sousa de 1512.....	32
Ilustração 50 - Páginas do Missal de D. Diogo de Sousa de 1512.....	33
Ilustração 51 – Fonte da Rua da Boavista	34
Ilustração 52 - Fonte da Rua da Boavista	34
Ilustração 53 - Brasão de D. Diogo de Sousa na Fonte da Rua da Boavista	35
Ilustração 54 – Inscrição na fonte da Rua da Boavista.....	35
Ilustração 55 - Largo da Igreja de S. Frutuoso	36
Ilustração 56 - Detalhe do topo do Cruzeiro colocado por D. Diogo de Sousa	36
Ilustração 57 - Fonte de S. Frutuoso.....	37
Ilustração 58 - Detalhe da Fonte de S. Frutuoso	37
Ilustração 59 - Interior da Igreja primitiva de S. Frutuoso	38
Ilustração 60 - Inscrição com a data da execução da capela mandada fazer por D. Diogo de Sousa.....	38
Ilustração 61 - Altar da igreja com pormenor do escudo de D. Diogo de Sousa	39
Ilustração 62 - Igreja de Santa Marta das Cortiças.....	39
Ilustração 63 - Igreja de Ferreiros com o Brasão de D. Diogo de Sousa.....	40
Ilustração 64 – Apóstolo S. Pedro	41
Ilustração 65 – Apóstolo S. André	41
Ilustração 67 - Apóstolo S. Mateus.....	42
Ilustração 66 – Apóstolo S. Tomé	42
Ilustração 68 - Apóstolo S. Tiago Maior	43
Ilustração 69 - Apóstolo S. Filipe	43
Ilustração 70 - Apóstolo S. João	44
Ilustração 71 - Apóstolo S. Tiago Menor	44
Ilustração 72 - Apóstolo S. Simão.....	45

Ilustração 73 - Apóstolo Judas	45
Ilustração 74 - Apóstolo S. Bartolomeu.....	46
Ilustração 75 - Apóstolo S. Tadeu.....	46

Em primeiro lugar vamos apresentar os objectos de ourivesaria que restam das doações de D. Diogo de Sousa. Segue-se um registo fotográfico das alterações feitas na Sé de Braga pelo arcebispo e os objectos móveis em pedra que doou. Seguidamente, estão as imagens dos vestígios de D. Diogo de Sousa na cidade de Braga e por fim encontramos as imagens dos apóstolos que compõem o frontal de altar, são o que resta dos paramentos doados pelo arcebispo

Neste ponto, o nosso grande problema é a insuficiência dos objectos doados pelo prelado, não podemos apresentar todas as alfaias litúrgicas ou paramentos pois estas perderam-se ao longo do tempo. Podemos apontar vários os motivos que levaram a esta perda, entre o uso e o desgaste ao roubo e mesmo a serem derretidas para formar novas peças ou para auxílio dos reis em épocas de dificuldades financeiras. O número de peças que o arcebispo D. Diogo de Sousa doou à Sé de Braga e à Capela de Jesus da Misericórdia e que chegou até aos nossos dias não é significativo, restam apenas três peças, duas no Museu-Tesouro da Sé e uma no Museu Chantilly em França. Resta mais uma, doada em 1517, à Sé do Porto, encontrando-se em exposição no respectivo museu. Deste modo, estamos privados do contacto físico com as peças doadas pelo arcebispo.

Além destas doações temos que incluir as obras na capela-mor da Sé de Braga e na capela de Jesus da Misericórdia, o frontal de altar e os túmulos de D. Henrique e D. Teresa, o sobre-ceu do mausoléu do Infante D. Afonso e o seu próprio túmulo.

Aliamos um conjunto de registos fotográfico com as imagens do património e essencialmente dos brasões de D. Diogo de Sousa que ainda hoje subsistem na cidade.

Por fim, temos os doze apóstolos que compõem o frontal de altar que erradamente era atribuído a D. Diogo de Sousa, o frontal doado por este deve-se ter deteriorado com o tempo, sendo aproveitado os sebastos com os apóstolos do seu frontal.



Ilustração 1 - Predela de D. Diogo de Sousa

Fonte: Imagem cedida pelo Museu-Tesouro da Sé de Braga



Ilustração 2 - Cálice de D. Diogo de Sousa

Fonte: Imagem cedida pelo Museu-Tesouro da Sé de Braga



Ilustração 3 Detalhe da Custódia de D. Diogo de Sousa que se encontra no Museu De Chantilly em França

Fonte: Imagem cedida pelo Museu Chantilly em França



Ilustração 4 – Detalhe da Custódia de D. Diogo de Sousa que se encontra no Museu De Chantilly em França

Fonte: Imagem cedida pelo Museu Chantilly em França



Ilustração 5 - Detalhe da Custódia de D. Diogo de Sousa que se encontra no Museu De Chantilly em França

Fonte: Imagem cedida pelo Museu Museu Chantilly em França



Ilustração 6 - Custódia de D. Diogo de Sousa que se encontra no Museu De Chantilly em França

Fonte: Imagem cedida pelo Museu Museu Chantilly em França



Ilustração 7 – Custódia doada por D. Diogo de Sousa à Sé do Porto em 1517, Tesouro da Sé do Porto

Fonte: SILVA, Nuno Vassallo e, 1995, “A ourivesaria no período manuelino” Do “Modo” Gótico ao Maneirismo”, in *História da Arte Portuguesa*, II Volume, dir. Paulo Pereira, s.l., Circulo de Leitores Fotografia de Teófilo Rego, p.16.



Ilustração 9 – Pedra heráldica de D. Diogo de Sousa

Fonte: Imagem cedida pelo Museu-Tesouro da Sé de Braga



Ilustração 8 – Brasão de D. D. Diogo de Sousa com dois anjos a segurarem o mesmo

Fonte: Fotografia do autor



Ilustração 10 - Nossa Senhora do Leite

Fonte: Fotografia do autor



Ilustração 12 – Frontal de Altar (mandado fazer por D. Diogo de Sousa)

Fonte: Fotografia do autor



Ilustração 11 - Frontal de Altar (mandado fazer por D. Diogo de Sousa)

Fonte: Fotografia do autor



Ilustração 13 - Capela-Mor (abobada mandada construir por D. Diogo de Sousa)

Fonte: Fotografia do autor

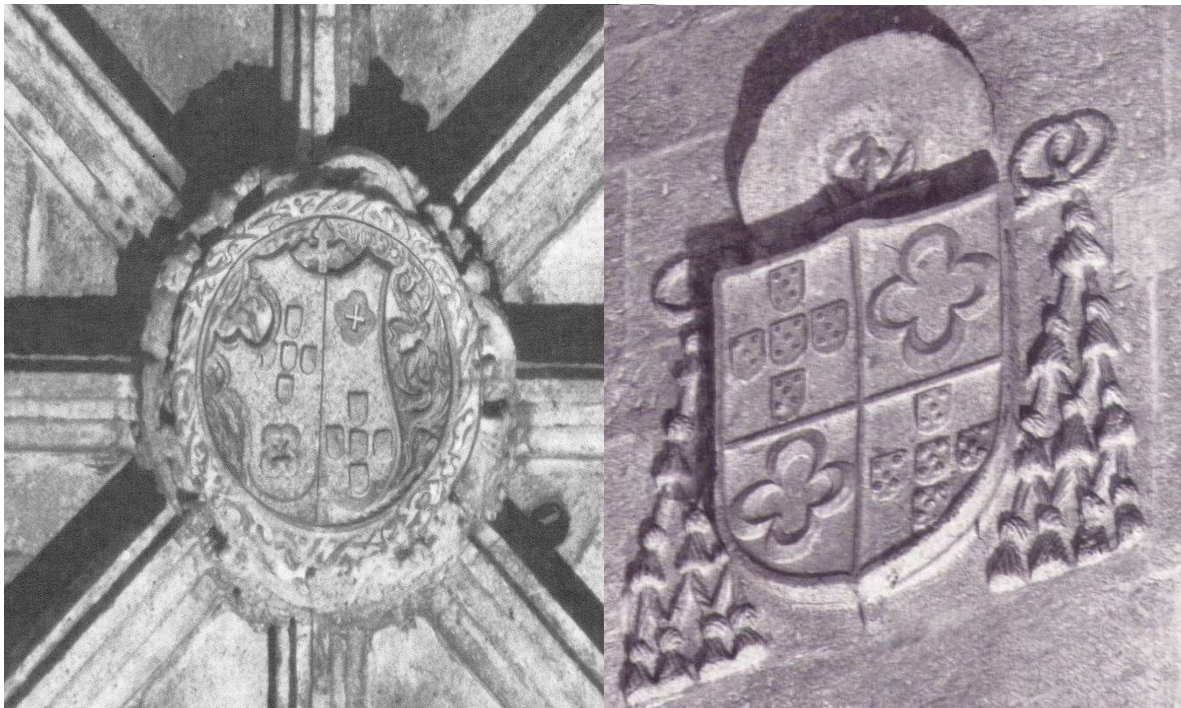


Ilustração 14- Brasão de D. Diogo de Sousa na abóbada na parede da Capela-mor

Fonte: NOBREGA, Vaz-Osório da, 1972, *Pedras de Armas e Armas Tumulares do Distrito de Braga, Concelho de Braga (freguesias rurais)*, Vol. I, Junta Distrital de Braga, Braga, p.38-43



Ilustração 15 – Pia Baptismal doada por D. Diogo de Sousa à Sé de Braga

Fonte: Imagem cedida pelo Museu-Tesouro da Sé de Braga



Ilustração 16 - As colunas e o sobre-céu mandados fazer por D. Diogo de Sousa

Fonte: Fotografia do Autor



Ilustração 17 – Mausoléu do Infante D. Afonso mandado fazer pela sua irmã D. Isabel, Duquesa de Borgonha

Fonte: Fotografia do Autor



Ilustração 18 – Túmulo de D. Henrique

Fonte: Imagem cedida pelo Museu-Tesouro da Sé de Braga



Ilustração 19 - Túmulo de D. Teresa

Fonte: Imagem cedida pelo Museu-Tesouro da Sé de Braga



Ilustração 21 - Túmulo de D. Diogo de Sousa

Fonte: Fotografia do Autor

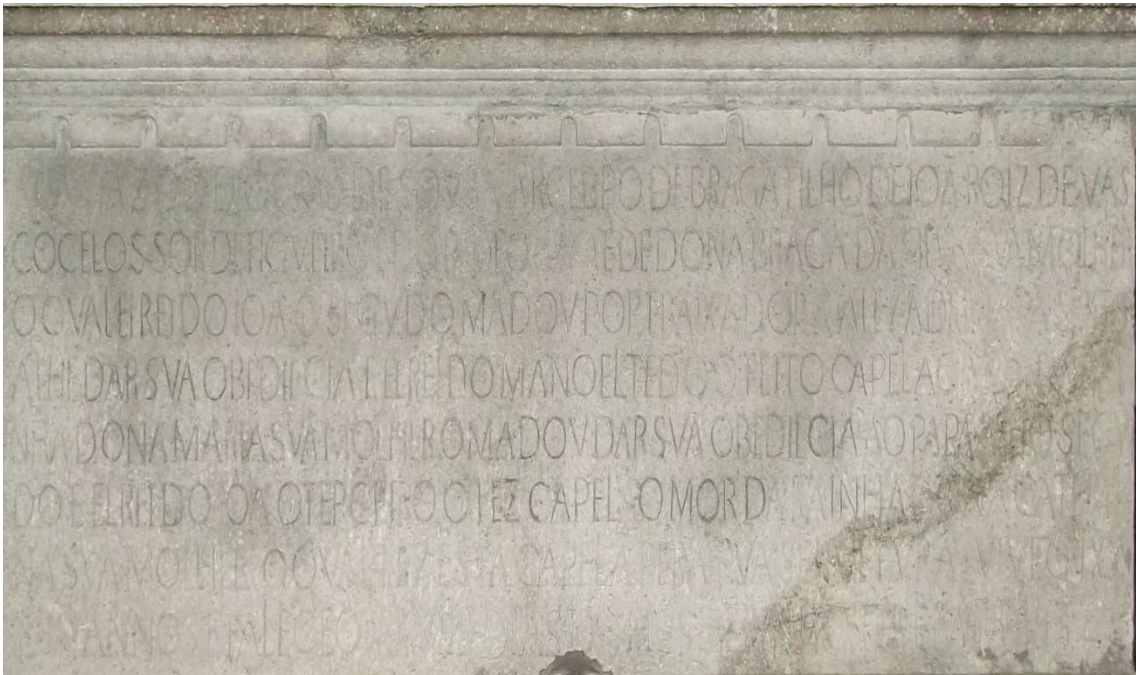


Ilustração 20 - Epitáfio no túmulo de D. Diogo de Sousa

Fonte: Fotografia do Autor



Ilustração 22 - Brasão de D. Diogo de Sousa na cabeceira do seu túmulo

Fonte: Fotografia do Autor



Ilustração 23 - Antiga Localização do túmulo de D. Diogo de Sousa (junta ao altar da Capela de Jesus da Misericórdia)

Fonte: NOBREGA, Vaz-Osório da, 1972, *Pedras de Armas e Armas Tumulares do Distrito de Braga, Concelho de Braga (freguesias rurais)*, Vol. I, Junta Distrital de Braga, Braga, p.56-59.



Ilustração 24 - Local onde estava o túmulo de D. Diogo de Sousa

Fonte: Fotografia do Autor



Ilustração 25 – Inscrição na Capela de Jesus da Misericórdia

Fonte: Fotografia do Autor

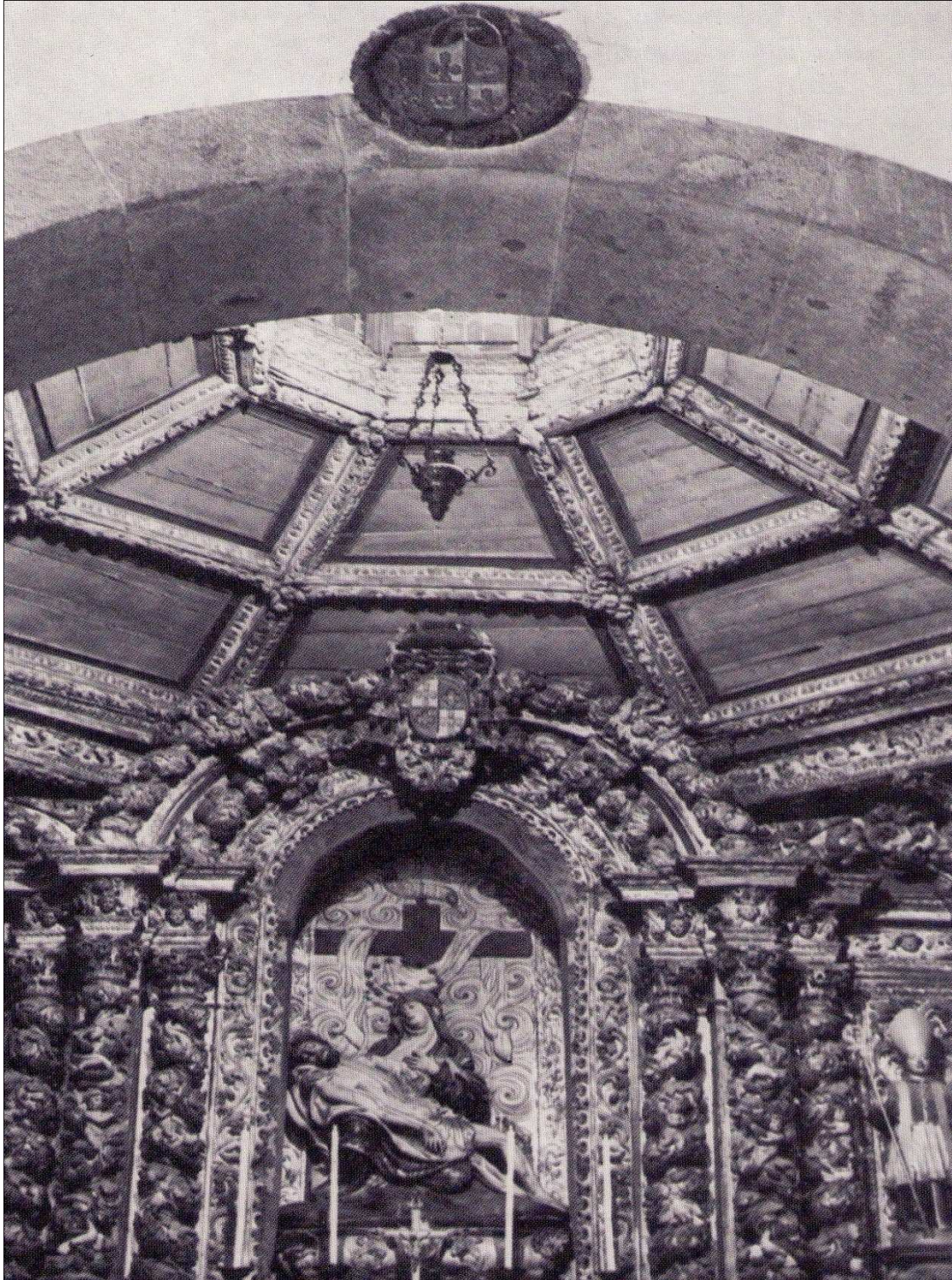


Ilustração 26 - Altar da capela da Misericórdia (com dois brasões de D. Diogo de Sousa)

Fonte: NOBREGA, Vaz-Osório da, 1972, *Pedras de Armas e Armas Tumulares do Distrito de Braga, Concelho de Braga (freguesias rurais), Vol. I*, Junta Distrital de Braga, Braga, p.46-48.



Ilustração 27 - Porta Lateral da Sé de Braga

Fonte: Fotografia do Autor



Ilustração 28 – Pormenor do Brasão de D.

Diogo de Sousa na entrada Lateral da Sé de Braga

Fonte: Fotografia do Autor



Ilustração 30 – Detalhe do contraforte com o brasão de D. Diogo de Sousa

Fonte: Fotografia do Autor

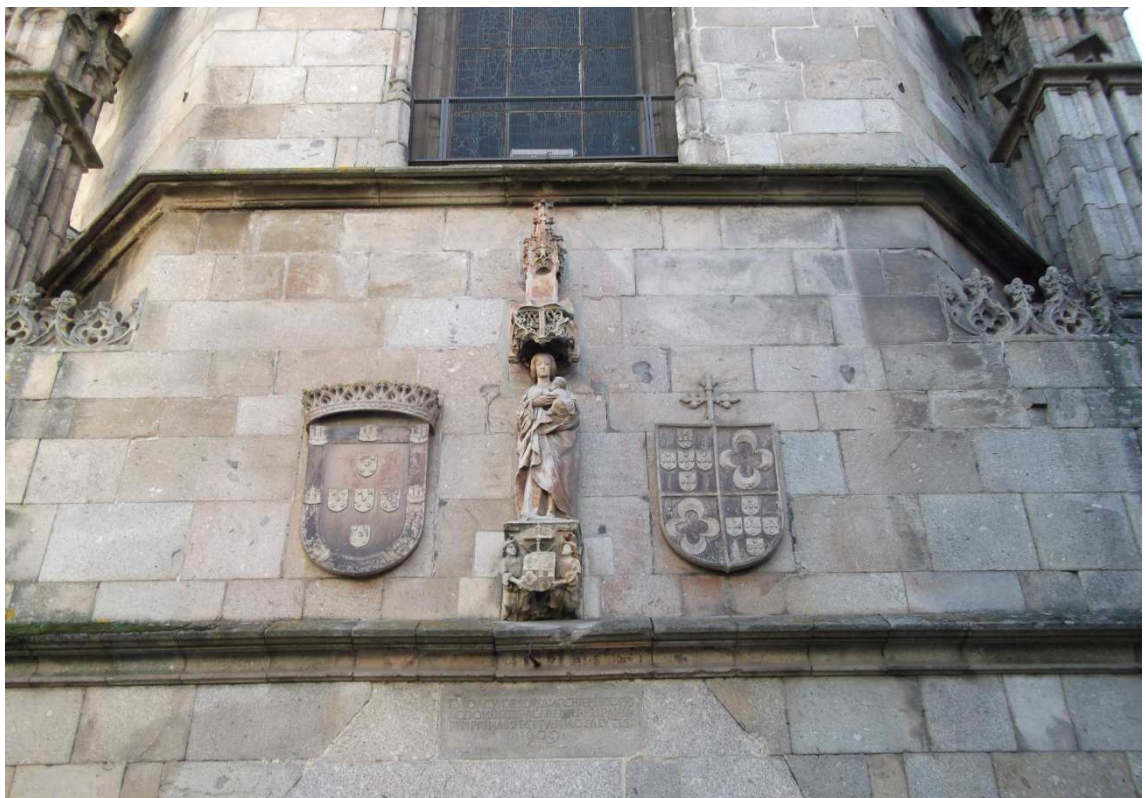


Ilustração 29 – Nossa Senhora do Leite ladeada pelo Brasão de D. Manuel e D. Diogo de Sousa (parte de trás da Capela-mor)

Fonte: Fotografia do Autor



Ilustração 31 - Brasão de D. Diogo de Sousa, lado esquerdo da Nossa Senhora do Leite

Fonte: Fotografia do Autor

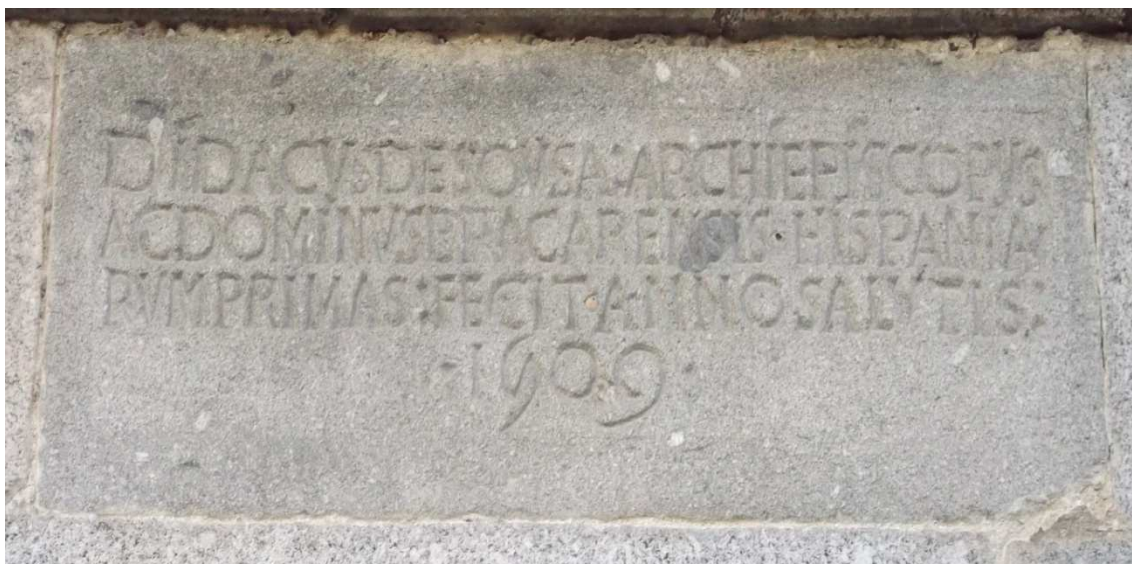


Ilustração 32 - Inscrição na parte de trás da Capela-Mor (por baixo da Nossa Senhora do Leite)

Fonte: Fotografia do Autor



Ilustração 33 - Entrada da Sé de Braga

Fonte: Fotografia do Autor



Ilustração 34 – Sete estátuas colocadas por D. Diogo de Sousa

Fonte: Fotografia do Autor



Ilustração 35 - Anjo S. Miguel

Fonte: Fotografia do Autor



Ilustração 36 - Escudo de D. Diogo de Sousa

Fonte: Fotografia do Autor



Ilustração 37 - S. Frutuoso

Fonte: Fotografia do Autor



Ilustração 38 - S. Geraldo

Fonte: Fotografia do Autor



Ilustração 39 - S. Martinho

Fonte: Fotografia do Autor



Ilustração 40 - S. Ovídio

Fonte: Fotografia do Autor



Ilustração 41 - S. Pedro

Fonte: Fotografia do Autor



Ilustração 42 - S. Paulo

Fonte: Fotografia do Autor



Ilustração 43 – Inscrição na entrada na Sé de Braga

Fonte: Fotografia do Auto



Ilustração 44 - Tímpano da porta principal da Sé de Braga

Fonte: Fotografia do Autor



Ilustração 45 - Pormenor do brasão de D. Diogo de Sousa

Fonte: Fotografia do Auto



Ilustração 46 – Brasão de D. Diogo de Sousa visivelmente degradado

Fonte: Fotografia do Auto



Ilustração 47 - Brasão de D. Diogo de Sousa no edifício da Rua de S. Lazaro

Fonte: Fotografia do Auto



Ilustração 48 – Pormenor do brasão de D. Diogo de Sousa

Fonte: Fotografia do Auto

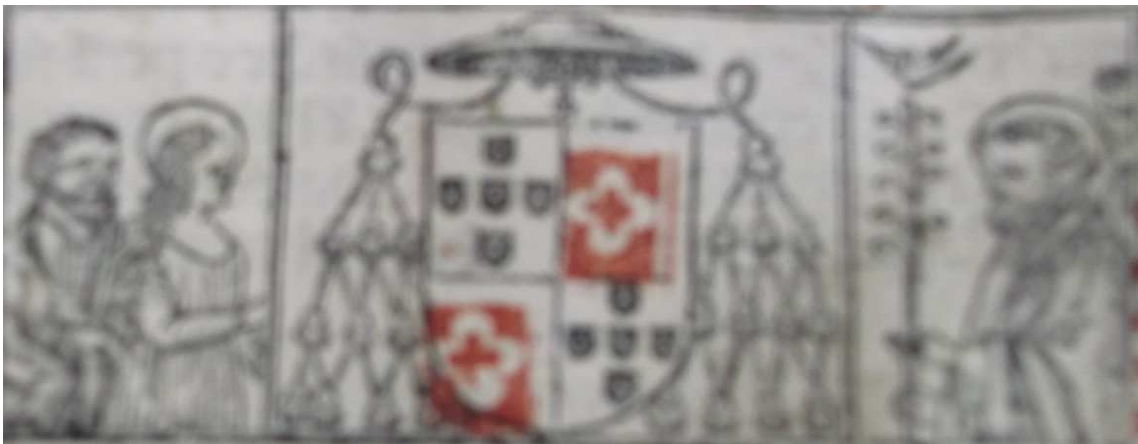
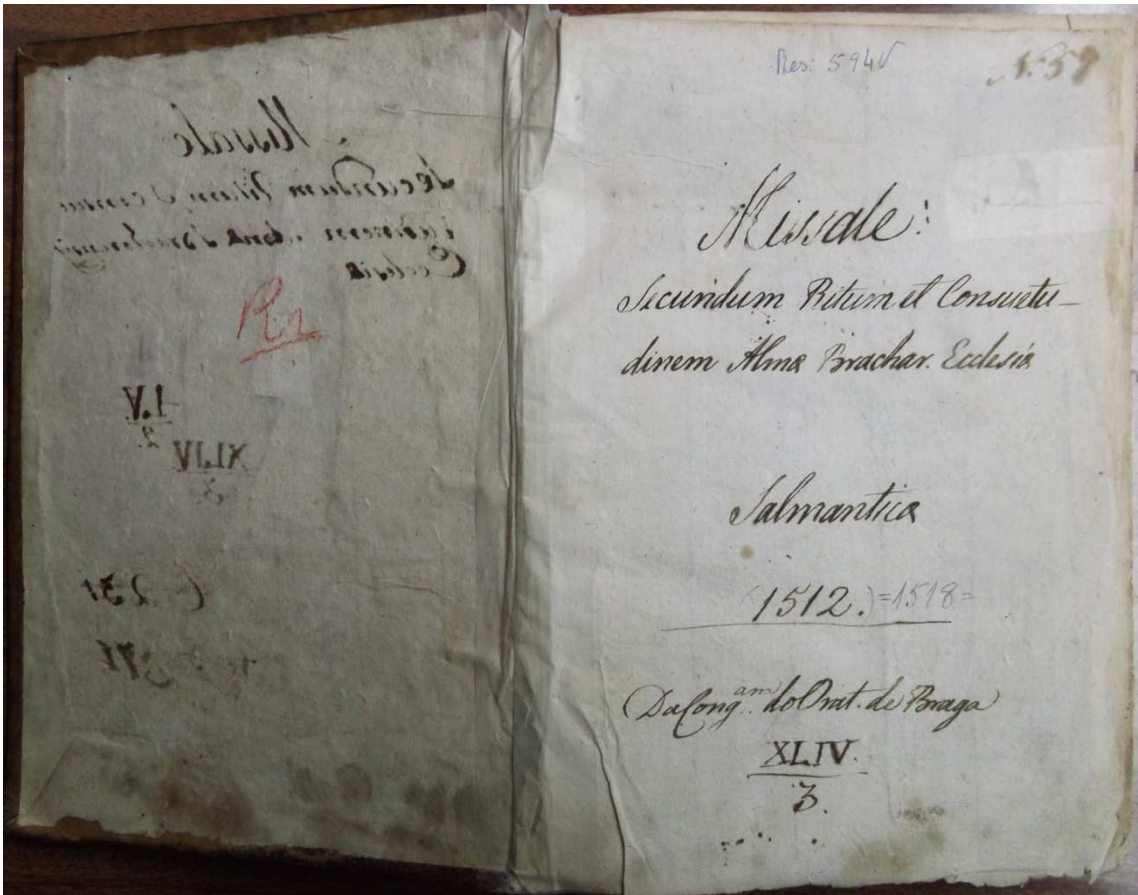


Ilustração 49 - Missal de D. Diogo de Sousa de 1512

Fonte: Fotografia do Auto



Ilustração 52 - Fonte da Rua da Boavista

Fonte: Fotografia do Auto

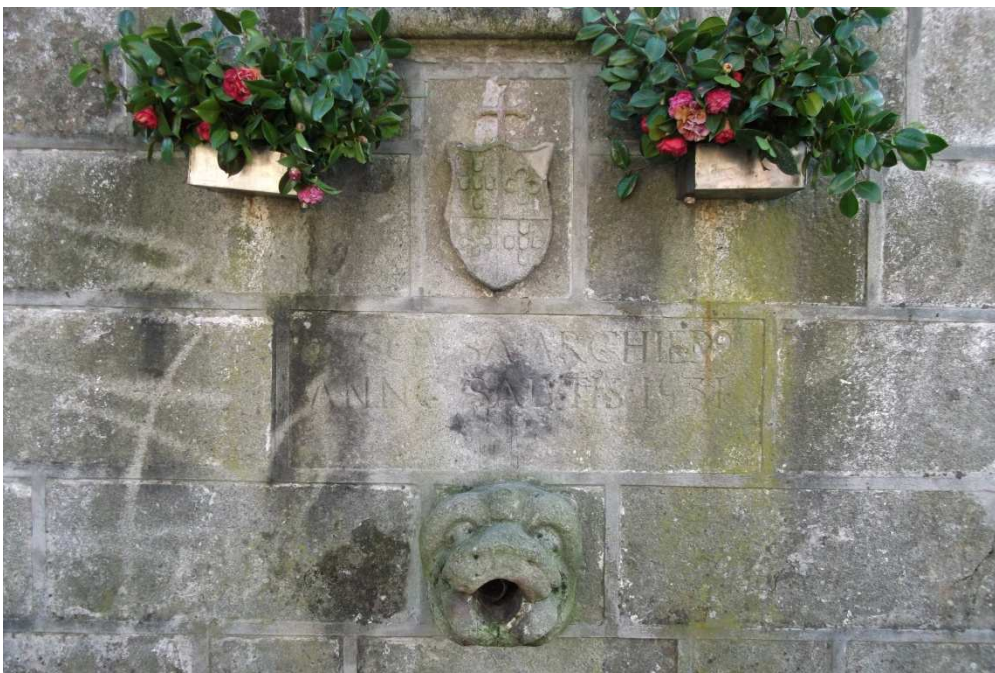


Ilustração 51 – Fonte da Rua da Boavista

Fonte: Fotografia do Auto



Ilustração 53 - Brasão de D. Diogo de Sousa na Fonte da Rua da Boavista

Fonte: Fotografia do Auto



Fonte: Fotografia do Auto



Ilustração 55 - Largo da Igreja de S. Frutuoso

Fonte: Fotografia do Auto



Ilustração 56 - Detalhe do topo do Cruzeiro colocado por D. Diogo de Sousa

Fonte: Fotografia do Auto



Ilustração 57 - Fonte de S. Frutuoso

Fonte: Fotografia do Auto



Ilustração 58 - Detalhe da Fonte de S. Frutuoso

Fonte: Fotografia do Auto



Ilustração 59 - Interior da Igreja primitiva de S. Frutuoso

Fonte: Fotografia do Auto

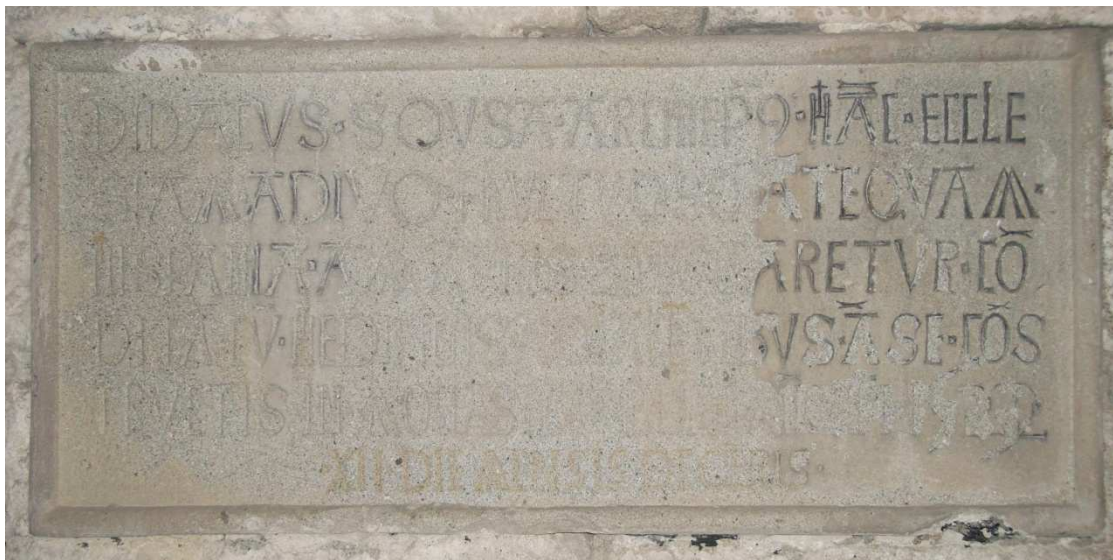


Ilustração 60 - Inscrição com a data da execução da capela mandada fazer por D. Diogo de Sousa

Fonte: Fotografia do Auto



Ilustração 62 - Igreja de Santa Marta das Cortiças

Fonte: Fotografia do Auto



Ilustração 61 - Altar da igreja com pormenor do escudo de D. Diogo de Sousa

Fonte: Fotografia do Auto

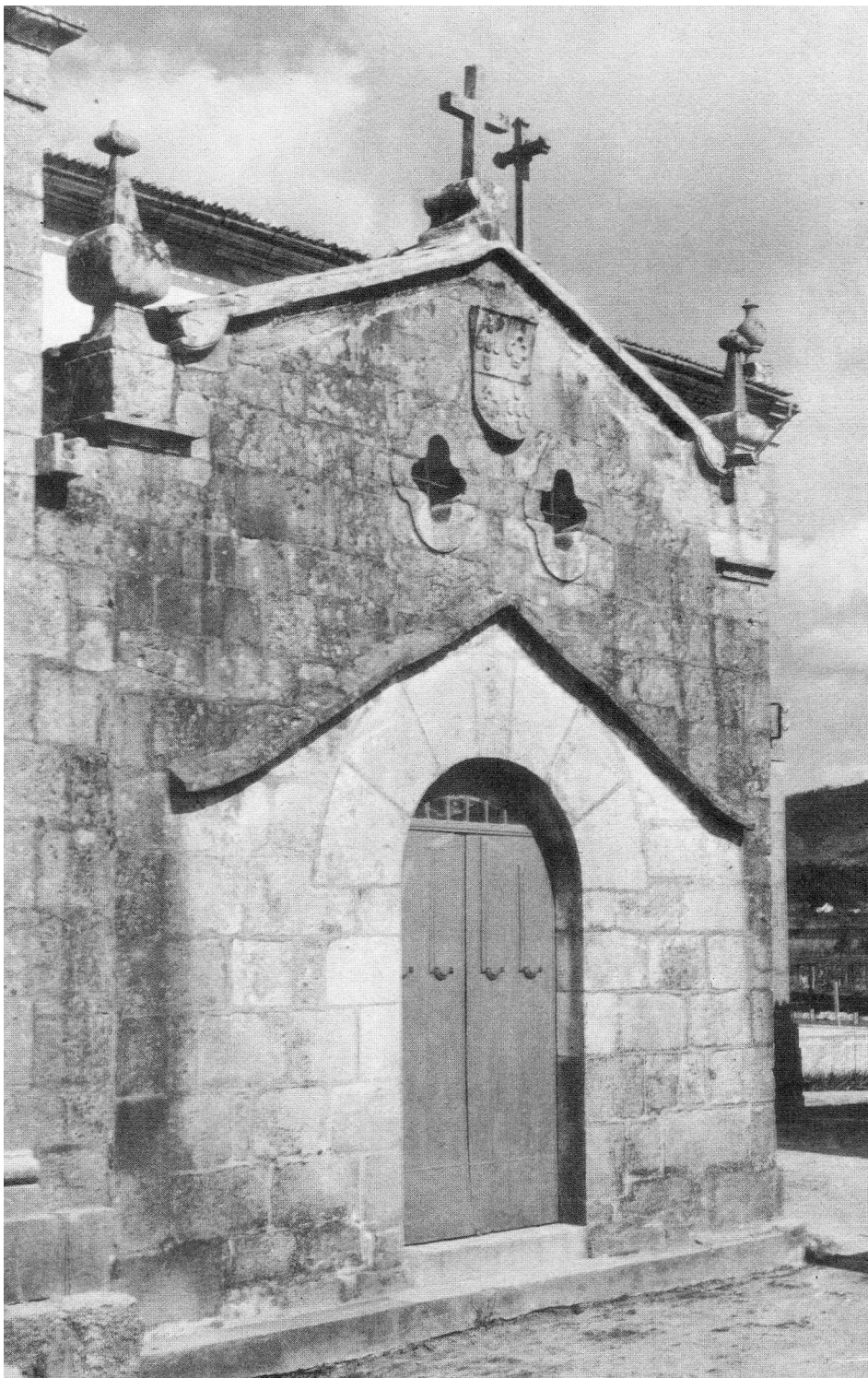


Ilustração 63 - Igreja de Ferreiros com o Brasão de D. Diogo de Sousa

Fonte: NOBREGA, Vaz-Osório da, 1972, *Pedras de Armas e Armas Tumulares do Distrito de Braga, Concelho de Braga (freguesias rurais)*, Vol. II, Junta Distrital de Braga, Braga, p. 194-196.



Ilustração 64 – Apóstolo S. Pedro

Fonte: ALARÇÃO, Teresa, CARVALHO, José, 2003, *Imagens em Paramentos bordados séculos XIV a XVI*, Lisboa, IPM, p.363.



Ilustração 65 – Apóstolo S. André

Fonte: ALARÇÃO, Teresa, CARVALHO, José, 2003, *Imagens em Paramentos bordados séculos XIV a XVI*, Lisboa, IPM, p.364.



Ilustração 66 – Apóstolo S. Tomé

Fonte: ALARÇÃO, Teresa, CARVALHO, José, 2003, *Imagens em Paramentos bordados séculos XIV a XVI*, Lisboa, IPM, p.363.



Ilustração 67 - Apóstolo S. Mateus

Fonte: ALARÇÃO, Teresa, CARVALHO, José, 2003, *Imagens em Paramentos bordados séculos XIV a XVI*, Lisboa, IPM, p.363.



Ilustração 68 - Apóstolo S. Tiago Maior

Fonte: ALARÇÃO, Teresa, CARVALHO, José, 2003, *Imagens em Paramentos bordados séculos XIV a XVI*, Lisboa, IPM, p.365



Ilustração 69 - Apóstolo S. Filipe

Fonte: ALARÇÃO, Teresa, CARVALHO, José, 2003, *Imagens em Paramentos bordados séculos XIV a XVI*, Lisboa, IPM, p.364.

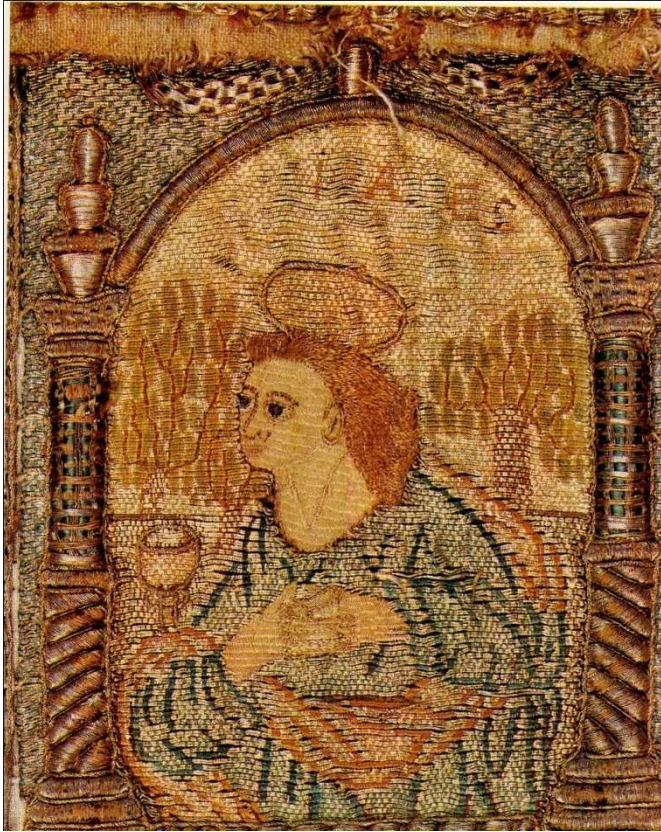


Ilustração 70 - Apóstolo S. João

Fonte: ALARÇÃO, Teresa, CARVALHO, José, 2003, *Imagens em Paramentos bordados séculos XIV a XVI*, Lisboa, IPM, p.364.



Ilustração 71 - Apóstolo S. Tiago Menor

Fonte: ALARÇÃO, Teresa, CARVALHO, José, 2003, *Imagens em Paramentos bordados séculos XIV a XVI*, Lisboa, IPM, p.365.



Ilustração 72 - Apóstolo S. Simão

Fonte: ALARÇÃO, Teresa, CARVALHO, José, 2003, *Imagens em Paramentos bordados séculos XIV a XVI*, Lisboa, IPM, p.364.



Ilustração 73 - Apóstolo Judas

Fonte: ALARÇÃO, Teresa, CARVALHO, José, 2003, *Imagens em Paramentos bordados séculos XIV a XVI*, Lisboa, IPM, p.365.



Ilustração 74 - Apóstolo S. Bartolomeu

Fonte: ALARÇÃO, Teresa, CARVALHO, José, 2003, *Imagens em Paramentos bordados séculos XIV a XVI*, Lisboa, IPM, p.365.



Ilustração 75 - Apóstolo S. Tadeu

Fonte: ALARÇÃO, Teresa, CARVALHO, José, 2003, *Imagens em Paramentos bordados séculos XIV a XVI*, Lisboa, IPM, p.364.