



Universidade do Minho

Unidade de Arqueologia

## Salvamento de Bracara Augusta

Reconstrução e ampliação de edifício  
Avenida Central, nºs 107-117, Braga

Acrónimo: BRA19AVC107-117



## RELATÓRIO FINAL

Luís Fernando de Oliveira Fontes  
Fernanda Eugénia Puga de Magalhães  
Diego Santos Ferreira Machado  
Luís Manuel Cardoso Silva  
Lara Rita Oliveira Vieira Fernandes

**TRABALHOS ARQUEOLÓGICOS DA U.A.U.M. / MEMÓRIAS, N.º 99, 2020**

**Ficha Técnica**

Editor: **UNIDADE DE ARQUEOLOGIA DA UNIVERSIDADE DO MINHO**

**Edifício dos Congregados – Avenida Central 100**

**P 4710-229 Braga**

Direção: **LUÍS FONTES E MANUELA MARTINS**

Ano: **2020**

Suporte: **EM LINHA**

Endereço eletrónico: <https://www.uaum.uminho.pt/edicoes/revistas>

ISSN: **1647-5836**

**Título: SALVAMENTO DE BRACARA AUGUSTA. RECONSTRUÇÃO E AMPLIAÇÃO DE EDIFÍCIO NA AVENIUDA CENTRAL, N.ºS 107-117, BRAGA. RELATÓRIO FINAL.**

**Autor: LUÍS FERNANDO DE FONTES, FERNANDA EUGÉNIA PUGA DE MAGALHÃES, DIEGO SANTOS FERREIRA MACHADO, LUÍS MANUEL CARDOSO SILVA E LARA RITA OLIVEIRA VIEIRA FERNANDES**



# Trabalhos Arqueológicos da U.A.U.M. / MEMÓRIAS

n.º99

2020

## Salvamento de Bracara Augusta

### Reconstrução e Ampliação de Edifício

### Avenida Central, nºs 107-117, Braga

### Trabalhos Arqueológicos de Sondagens Prévias

## RELATÓRIO FINAL

**Luís Fernando de Oliveira Fontes, Fernanda Eugénia Puga de Magalhães, Diego Santos Ferreira Machado, Luís Manuel Cardoso Silva e Lara Rita Oliveira Vieira Fernandes**

**Unidade de Arqueologia da Universidade do Minho**

Os responsáveis da intervenção arqueológica e subscritores do pedido de autorização de trabalhos arqueológicos reservam-se todos os direitos autorais, nos termos da legislação aplicável, designadamente os consagrados nos Decreto-Lei nº 332/97 e 334/97, de 27 de Novembro (que regulamenta os direitos de autor e direitos conexos) e a lei 50/2004, de 24 de Agosto (que transpõe para a ordem jurídica nacional a Diretiva nº 2001/29/CE, do Parlamento Europeu e do Conselho, de 22 de Maio, relativa a direitos de autor e conexos).



Universidade do Minho  
Unidade de Arqueologia

# **PROJETO DE ARQUEOLOGIA DE BRAGA (PAB2018-22)**

## **SALVAMENTO DE BRACARA AUGUSTA**

**Reconstrução e ampliação de edifício (Avenida Central, n.ºs 107-117, Braga)**

## **Trabalhos Arqueológicos de Sondagens Prévias**

**Acrónimo: BRA19AVC107-117**

### **RELATÓRIO FINAL**

Luís Fernando Oliveira Fontes

Fernanda Eugénia Puga de Magalhães

Diego Santos Ferreira Machado

Luís Manuel Cardoso Silva

Lara Rita Oliveira Vieira Fernandes

Os autores reservam-se todos os direitos, nos termos da legislação aplicável, designadamente os consagrados nos Decreto-Lei n.º 332/97 e 334/97, de 27 de Novembro (que regulamenta os direitos de autor e direitos conexos) e a lei 50/2004, de 24 de Agosto (que transpõe para a ordem jurídica nacional a Directiva n.º 2001/29/CE, do Parlamento Europeu e do Conselho, de 22 de Maio, relativa a direitos de autor e conexos).

**Braga, outubro de 2020**

## Índice

<b>1</b>	<b>Introdução</b>	<b>4</b>
<b>2</b>	<b>Objetivos e Metodologia</b>	<b>5</b>
<b>3</b>	<b>Resultados</b>	<b>5</b>
<b>1.1</b>	<b>Sondagem 1</b>	<b>5</b>
1.1.1	<i>Estratigrafia da Sondagem 1</i>	5
1.1.2	<i>Espólio da Sondagem 1</i>	5
1.1.3	<i>Sumário interpretativo da Sondagem 1</i>	6
<b>1.2</b>	<b>Sondagem 2</b>	<b>6</b>
1.2.1	<i>Estratigrafia da Sondagem 2</i>	6
1.2.2	<i>Espólio da Sondagem 2</i>	7
1.2.3	<i>Sumário interpretativo da Sondagem 2</i>	7
<b>1.3</b>	<b>Sondagem 3</b>	<b>8</b>
1.3.1	<i>Estratigrafia da Sondagem 3</i>	8
1.3.2	<i>Espólio da Sondagem 3</i>	8
1.3.3	<i>Sumário interpretativo da Sondagem 3</i>	8
<b>1.4</b>	<b>Sondagem 4</b>	<b>8</b>
1.4.1	<i>Estratigrafia da Sondagem 4</i>	8
1.4.2	<i>Espólio da Sondagem 4</i>	9
1.4.3	<i>Sumário interpretativo da Sondagem 4</i>	9
<b>1.5</b>	<b>Sondagem 5</b>	<b>9</b>
1.5.1	<i>Estratigrafia da Sondagem 5</i>	9
1.5.2	<i>Espólio da Sondagem 5</i>	10
1.5.3	<i>Sumário interpretativo da Sondagem 5</i>	10
<b>2</b>	<b>Síntese Interpretativa</b>	<b>10</b>
<b>3</b>	<b>Conclusões/Recomendações</b>	<b>10</b>
<b>4</b>	<b>Bibliografia</b>	<b>11</b>
<b>5</b>	<b>Ilustrações</b>	<b>13</b>
<b>5.1</b>	<b>Figuras</b>	<b>13</b>

(Plantas localização georreferenciadas) – ortofoto e planta do local

(Planta com as sondagens)  
(Planos e perfis seleccionados por sondagens)  
(Diagrama Harris)

**5.2 Fotos** **14**

**6 Apêndices (CD.ROM)** **15**

Desenhos de campo (scanner)  
Listagens (Listagem de UEs, espólio e matriz)

**7 Anexos (CD.ROM)** **16**

(Ofícios)  
(Documentos originais)  
(Outros)

Trabalhos Arqueológicos da U.A.U.M. / MEMÓRIAS, 99, 2020

## 1 Introdução

O edifício situado na Avenida Central, n.ºs 107-117, em Braga, situa-se numa zona com condicionantes arqueológicas, por se localizar nas imediações da Praça da República e da Praça Mouzinho de Albuquerque, dois elementos urbanísticos bracarenses que, embora externos às cidades romana e medieval, apresentam vestígios de ocupações antigas e, sobretudo, em época moderna, de que é exemplo o edifício intervencionado, construído no século XVIII, e o Edifício do Recolhimento de Santa Maria Madalena ou das Convertidas, imediatamente a oeste, classificado como Imóvel de Interesse Público. Essa circunstância justificou a realização de trabalhos arqueológicos para avaliação dos possíveis impactes da obra sobre eventuais vestígios arqueológicos, em conformidade com a legislação em vigor, Lei 107/01, D.R. – Série I-A, N.º 209, de 8 de Setembro de 2001, Decreto-Lei n.º 270/99, de 15 de Julho e Carta de Condicionantes do PDM de Braga em vigor - cf. Ofício n.º S/427/DMUOPSA/2015 (Ref.10983/2015), de 19/06/2015, no qual se estabelece a necessidade de realizar trabalhos arqueológicos de acompanhamento da obra.

Os trabalhos arqueológicos no terreno situado na Avenida Central n.ºs 107-117, foram executados pela Unidade de Arqueologia da Universidade do Minho (UAUM), por solicitação do promotor da obra, Hotti – Braga Hotéis S.A., proprietário do terreno.

Assim, a intervenção arqueológica, devidamente autorizada pela DRCN-DSBC (ofício n.º S-2019/506543 [C.S:1391065], DRP-DS/2008/03-03/16225/PATA/13985 de 28/10/2019), decorreu entre 15 e 25 de junho 2020. A direção científica e técnica dos trabalhos arqueológicos foi assegurada pela UAUM, na pessoa do arqueólogo Luís Fontes. A arqueóloga Fernanda Magalhães assegurou o enquadramento dos trabalhos de campo que foram realizados por uma equipa da UAUM, os arqueólogos Diego Machado, Lara Fernandes e Luís Silva, bolsiros de investigação da UAUM.

Todo o equipamento necessário à execução dos trabalhos arqueológicos (topografia, fotografia, escavação e registo) foi fornecido pela UAUM.

## 2 Objetivos e Metodologia

Conforme disposto no Plano de Trabalhos Arqueológicos aprovado pela DGPC e visando a dar resposta às condicionantes arqueológicas estabelecidas pela tutela, estabeleceram-se como objetivos fundamentais da intervenção arqueológica confirmar a possível existência de vestígios arqueológicos, proceder ao seu registo e avaliar a sua importância e estado de conservação.

O principal objetivo desta intervenção foi a abertura de cinco sondagens de diagnóstico que permitissem avaliar a existência de possíveis vestígios com interesse arqueológico, de modo a dar resposta às condicionantes impostas pela tutela. Com efeito, dada a dimensão do projeto proposto pela

Arquitetura, que prevê a remoção de um significativo volume de terras necessária para o desaterro de todo o logradouro do lote intervencionado, optamos pela realização de cinco grandes sondagens que permitissem a leitura estratigráfica de grande parte da área ocupada pelo interior daquele quarteirão.

Desse modo, os trabalhos foram realizados pela equipa de arqueologia que procedeu à documentação fotográfica de toda a intervenção e executou o registo gráfico dos vestígios com interesse arqueológico que foram identificados.

Os registos gráficos e fotográficos produzidos no decorrer dos trabalhos arqueológicos encontram-se depositados na UAUM, tal como acontece com as restantes intervenções arqueológicas em Braga no âmbito do Projeto de Arqueologia de Braga e Projeto *Bracara Augusta*, reservando-se aos autores todos os direitos, nos termos da legislação aplicável, designadamente os consagrados nos Decreto-Lei n.º332/97 e 334/97, de 27 de novembro (que regulamenta os direitos de autos e direitos conexos) e a lei 50/2004, de 24 de agosto (que transpõe para a ordem jurídica nacional a Diretiva n.º2001/29/CE, do Parlamento Europeu e do Conselho, de 22 de maio, relativa a direitos de autor e conexos).

O espólio exumado foi depositado no M.D.D.S., tendo o seu tratamento e acondicionamento preliminar sido realizado na UAUM pela equipa que realizou os trabalhos arqueológicos.

### **3 Resultados**

#### **3.1 Sondagem 1 (Ilustrações, Fotos: 1-3, 10-20; Figuras: 1-5, 14)**

##### **3.1.1 Estratigrafia da Sondagem 1**

A sondagem 1 foi aberta na área mais noroeste do terreno com as dimensões de 4x20m.

De modo geral, a sondagem apresentou uma estratigrafia bastante simples. Uma vez retirada a camada vegetal (UE001) que recobria o terreno, verificou-se a presença de um amplo nível de enchimento (UE002) em toda a extensão do sector. Sob essa camada foi possível individualizar, por um lado, um nível de entulho de obra (UE004) e uma estrutura em cimento (UE005), certamente associada à implantação de uma grua, e por outro a vala de fundação (UE006) do muro (UE007) que segurava as terras do logradouro e que funciona como limite da área edificada e o seu enchimento (UE008), níveis que recortaram o substrato geológico (UE003).

Desta forma, a intervenção foi dada por finalizada ao se atingir o nível geológico, situado a uma altitude média de 200.60m na área mais a sul, associada à vala de fundação, e cerca de 201.50m no limite norte.



### **3.1.2** *Espólio da Sondagem 1*

O espólio proveniente da sondagem 1 apresenta uma diminuta quantidade de material, cuja proveniência está assinalada nas UEs002, 004 e 008.

No referente à UE002, que apresenta um maior número de fragmentos, a cronologia das produções encontradas assinala produções de época moderna e contemporânea, representadas pelos fabricos cerâmicos comuns, vidrados, faiança e porcelana, bem como azulejos, e vitreos de cor azul esverdeado. Por sua vez, o espólio da UE004 resume-se a cinco objetos, três deles em faiança, um fragmento de material de construção e ainda um fragmento de fundo de garrafa em vidro negro.

Não obstante, do enchimento UE008 foram exumados exclusivamente objetos cerâmicos, cujas produções encontram-se balizadas entre a época moderna e contemporânea, designadamente os fabricos comuns, vidrados e faianças.

### **3.1.3** *Sumário interpretativo Sondagem 1*

A análise estratigráfica e o material das realidades identificadas na sondagem 1 evidencia uma ocupação bastante recente do terreno, cuja sobreposição de níveis arqueológicos assinala duas intervenções distintas naquela área e que recortaram a alterite granítica ora para a implantação de um muro que conformou o limite entre a área edificada e o logradouro, ora para a criação de estruturas que permitiram a construção dos edifícios dispostos ao longo da rua de S. Gonçalo, como pisos de obra e alicerces de grua.

## **3.2 Sondagem 2** (Ilustrações, Fotos: 1-3, 21-35; Figuras: 1-3, 6-8, 14)

### **3.2.1** *Estratigrafia da Sondagem 2*

A sondagem 2 foi implantada numa área a norte do terreno com dimensões de 4x16m. A decapagem das terras iniciou com a remoção da camada vegetal que recobria a superfície do sector (UE001). Sob esse nível foi possível identificar um amplo enchimento (UE009) que se espalhava por toda a área da sondagem e que colmatou seis fossas abertas na arena granítica (UE003). Os referidos rasgos foram registados (UEs013, 015, 017, 019, 021 e 023), bem como os enchimentos (UEs014, 016, 018, 020, 022 e 024).

A intervenção foi dada como finalizada ao atingir o nível de alterite granítica (UE04) com uma altitude média de 199.62m.

### **3.2.2** *Espólio da Sondagem 2*

Os materiais provenientes da sondagem 2 apresentam uma maior diversidade nas suas produções em comparação com o sector anterior. Com efeito, os materiais cerâmicos e vítreos exumados tanto do nível de enchimento (UE009) como do interior das fossas (UEs014, 018, 020, 022 e 024) por ele recobertas apresentam fabricos cujo arco cronológico remonta à Idade Média, à época moderna e ainda à contemporaneidade.

Proveniente do enchimento de nivelamento UE009 foi possível identificar um conjunto de 58 objetos, dos quais 45 são produções cerâmicas de mesa associadas aos grupos de produção comuns e vidrados de época moderna bem como faianças e porcelanas, enquanto outros dois correspondem a fragmentos de materiais de construção, sendo um deles em grés. Os restantes objetos correspondem a vidros cuja variação cromática engloba os transparentes, castanho amarelados e castanhos, dentre os quais destacamos um frasco que ostenta a marca “Laboratório Saúde Lda.”.

Por sua vez, nos enchimentos das fossas a quantidade e a variedade de materiais é bastante heterogénea. Com efeito, na UE014 foi recolhido um conjunto de 59 objetos, 44 dos quais cerâmicos cujos fabricos vão desde os comuns baixo-medievais, comuns e vidrados modernos até às faianças, bem como 14 fragmentos de materiais de construção e uma parede em vidro negro. Salientamos, ainda, a identificação de 7 fragmentos de objetos de ferro forjado cuja função não foi possível determinar.

Significativamente mais homogéneo foram os enchimentos UEs018 e 024, onde só foram identificadas produções comuns modernas, tendo o primeiro revelado 4 fragmentos e o outro 5, bem como a UE022, que para além destes fabricos apresenta também vidradas modernas. Já aquele individualizado com a UE020 tem uma maior variedade, da qual destacamos cerâmicas comuns alto e baixo medievais, modernas e ainda vidradas e faianças.

### **3.2.3** *Sumário interpretativo Sondagem 2*

A estratigrafia e os materiais identificados na sondagem 2, em geral, e no que toca às fossas abertas na alterite, em específico, assinalam os vestígios de uma ocupação recente daqueles terrenos, já em época moderna/contemporânea, certamente associada à atividade agrícola e à extração de granito, tendo-se em consideração as marcas presentes nos afloramentos que sugerem tais atividades.

### **3.3 Sondagem 3** (Ilustrações, Fotos: 1-3, 36-45; Figuras: 1-3, 9-10, 14)

#### **3.3.1** *Estratigrafia da Sondagem 3*

A sondagem 3 foi implantada na área mais nordeste do terreno e possuía dimensões de 4x20m. A remoção das terras iniciou-se com a decapagem da camada vegetal (UE001) e de um amplo enchimento (UE010) que recobria por completo o nível de alterite granítica (UE003).

A decapagem foi dada como finalizada ao ter sido alcançado o nível geológico, identificado a uma altitude média de 199.30m.

#### **3.3.2** *Espólio da Sondagem 3*

O espólio exumado na sondagem 3 é proveniente exclusivamente do amplo enchimento sobre o saibro individualizado com a UE010. Desta camada foram exumados 66 objetos cerâmicos cujas produções assinalam tanto os fabricos comuns alto medievais e modernos como aqueles vidrados modernos, faianças e porcelana. Por outro lado, também foi identificado com conjunto de quatro materiais de construção, um dos quais azulejo, e ainda quatro fragmentos vítreos cuja tonalidade vai do transparente ao castanho amarelado e negro.

#### **3.3.3** *Sumário interpretativo Sondagem 3*

Esta sondagem não apresenta grande diferença em comparação com as duas anteriores. De facto, temos as mesmas características das demais, em que se afiguram enchimentos depositados sobre a alterite granítica, sobre o qual assentava a camada superficial.

Contudo, a presença de material medieval assinala a possibilidade de ocupação mais antiga nas proximidades.

### **3.4 Sondagem 4** (Ilustrações, Fotos: 1-3, 46-59; Figuras: 1-3, 11, 14)

#### **3.4.1** *Estratigrafia da Sondagem 4*

A sondagem 4 foi implantada numa área central do terreno com as dimensões de 4x4m.

A decapagem iniciou-se com a remoção da camada vegetal que recobria a superfície do terreno (UE001) e se sobrepunha a um nível de enchimento (UE011).

Sob essa camada foi identificada a cobertura lajeada de um poço circular em granito (UE027) cuja vala de fundação (UE025) com o enchimento (UE026) rasgou a alterite granítica (UE003)

A intervenção foi dada como finalizada ao atingir o nível de alterite granítica com uma altitude média de 195.14m.

### **3.4.2** *Espólio da Sondagem 4*

O espólio exumado nesta sondagem está circunscrito a um conjunto cerâmico e vítreo proveniente dos dois enchimentos, individualizados com as UEs011 e 026.

Os materiais exumados na UE011 estão representados por seis objetos cerâmicos de produções comuns modernas e contemporâneas e ainda vidradas e faianças, um fragmento de material de construção e cinco paredes de vidro transparente, sendo uma delas decorada.

Por outro lado, no que toca ao espólio da UE026, neste estão presentes seis fragmentos de recipientes cerâmicos de fabrico comum moderno, vidrado e faiança e ainda um perfil completo de prato em vidro transparente.

### **3.4.3** *Sumário interpretativo Sondagem 4*

Apesar da sondagem 4 ter apresentado estruturas que divergem tipologicamente dos contextos identificados nas anteriores, no que se refere à cronologia, no enchimento da vala de fundação encontram-se materiais associados à época moderna/contemporânea, o que nos permite enquadrar a implantação desta estrutura hidráulica no mesmo momento de ocupação das fossas e dos enchimentos dos sectores anteriores.

## **3.5 Sondagem 5 (Ilustrações, Fotos: 1-3, 60-68; Figuras: 1-3, 12, 14)**

### **3.5.1** *Estratigrafia da Sondagem 5*

A sondagem 5 foi aberta na área mais sudoeste do terreno e teve dimensões de 2,5x2,5m.

De modo geral, a sondagem apresentou uma estratigrafia bastante simples. Uma vez retirada a camada superficial (UE001) que recobria um enchimento (UE012) foi possível identificar duas estruturas colmatadas por essas camadas. Trata-se, com efeito, de uma canalização (UE029) com orientação N/S em granito picado e um muro (UE028) com a mesma orientação e material.

Por outro lado, esse enchimento também se sobrepôs a um nível de entulho que assinala o abandono dessas construções, bem como as fundações (UE031, com enchimento UE032) de outra estrutura, cuja função não foi possível precisar dado os limites da área intervencionada.

Desta forma, a intervenção foi dada por finalizada ao se atingir o nível geológico, situado a uma altitude média de 193.70m.

### **3.5.2** *Espólio da Sondagem 5*

O espólio identificado na sondagem 5 é deveras diminuto, restrito a dez fragmentos cerâmicos provenientes do enchimento UE012, dos quais três são fragmentos de materiais de construção e os demais estão englobados nos fabricos comuns medievais e modernos e em faiança.

### **3.5.3** *Sumário interpretativo Sondagem 5*

À semelhança das demais sondagens, esta apresentou uma sequência de ocupação bastante simples, em que se afigura um enchimento sobre uma série de estruturas que assinalam a ocupação desses terrenos em época moderna/contemporânea, presentes sobretudo em partes mais próximas ao edificado podendo relacionar-se com a sua utilização, designadamente uma canalização e um muro.

## **4 Síntese Interpretativa**

Os objetivos que determinaram a realização dos trabalhos arqueológicos, a que o presente relatório se reporta, foram cumpridos integralmente e de acordo com o Plano de Trabalhos Arqueológicos, oportunamente aprovado pela tutela.

Apesar da condicionante arqueológica imposta para estes terrenos ser justificada pela proximidade com os edifícios oitocentistas que delimitavam a área intervencionada a sul e a sudoeste, os resultados das sondagens preliminares realizadas não foram muito significativos. De facto, nas sondagens implantadas mais a norte não foi registada nenhuma estrutura para além das fossas associadas à atividade agrícola e extração de granito, enquanto nas mais próximas à habitação foram identificados muros, poços e canalizações que evidenciam antigas fases, implantadas em época moderna, ou mesmo nos inícios da contemporaneidade.

Contudo, é importante a manutenção da condicionante arqueológica nessa área, tanto pela efetiva proximidade com os edifícios setecentistas e oitocentistas da modernidade bracarense, quanto para o registo de eventuais estruturas que testemunhem a ocupação desta área periférica da cidade de Braga em épocas anteriores.

## **5 Conclusões/Recomendações**

Os dados recuperados nos trabalhos arqueológicos realizados na Avenida Central n.ºs 107-117, em Braga, referidos ao longo deste relatório, permitiram identificar níveis que reportam a utilização recente deste espaço, não se observando quaisquer indícios de estruturas associadas ao período romano ou medieval ou anteriores.

Neste sentido, consideramos não haver nenhum impeditivo para a continuação dos trabalhos de construção previstos para esse lote. No entanto, a UAUM, considera que será indispensável que o decurso das obras seja executado com permanente acompanhamento arqueológico, de forma a minimizar eventuais impactos da obra sobre eventuais vestígios que até à data não foram identificados.

Recomenda-se ainda a conservação *in situ* do poço. Trata-se de uma estrutura de captação de água, presumivelmente do século XVIII, que apresenta um excelente aparelho construtivo. Porque se trata de uma estrutura de elevado valor construtivo, aconselha-se que este poço possa ser valorizado no novo projeto, uma vez que se encontra ainda articulado com o lençol freático o que possibilita o aproveitamento da água.

## 6 Bibliografia

- Bandeira, M. S. M. (2000). *O espaço urbano de Braga em meados do século XVIII*, Porto: Edições Afrontamento.
- Bandeira, M. S. M. (2002). *O Espaço Urbano de Braga – obras públicas, urbanismo e planeamento (1790-1974)*, 3 vols. (tese de doutoramento, policopiada, Universidade do Minho).
- Oliveira, E. P., Moura, E. S. e Mesquita, J. (1982). *Braga. Evolução da Estrutura Urbana*, Braga: Câmara Municipal de Braga.
- Oliveira, M., Silva, A., Castro, M., Sousa, J., Nunes, P. e Ramos, S. (2006). O Campo Novo de Braga. O plano, a praça e a Capela de nossa senhora de Guadalupe, In Faria, M. (coord.), *Em Praças Reais. Passado Presente e Futuro. As praças: Portugal e o império*, Lisboa, Livros Horizontais: pp. 271–294.
- Ribeiro, M.C. (2008). *Braga entre a época romana e a Idade Moderna. Uma metodologia de análise para a leitura da evolução da paisagem urbana*, Tese de Doutoramento (policopiada), Universidade do Minho, Braga. Disponível em <http://hdl.handle.net/8113/4>
- Ribeiro, M. C. e Fontes, L. (2015). 'The urban morphology of Braga between Late Antiquity and the fourteenth-fifteenth centuries' in Matinez Peñin, R. (ed.) *Braga and its territory between the fifth and the fifteenth centuries*, Edicions de la Universitat de Lleida e Universidade do Minho. Unidade de Arqueologia, Lleida, Braga, pp. 29-45.

Braga, 01 de outubro de 2020

Os Arqueólogos Responsáveis

Luís Fernando de Oliveira Fontes

Fernanda Eugénia Puga de Magalhães

Diego Santos Ferreira Machado

Luís Manuel Cardoso Silva

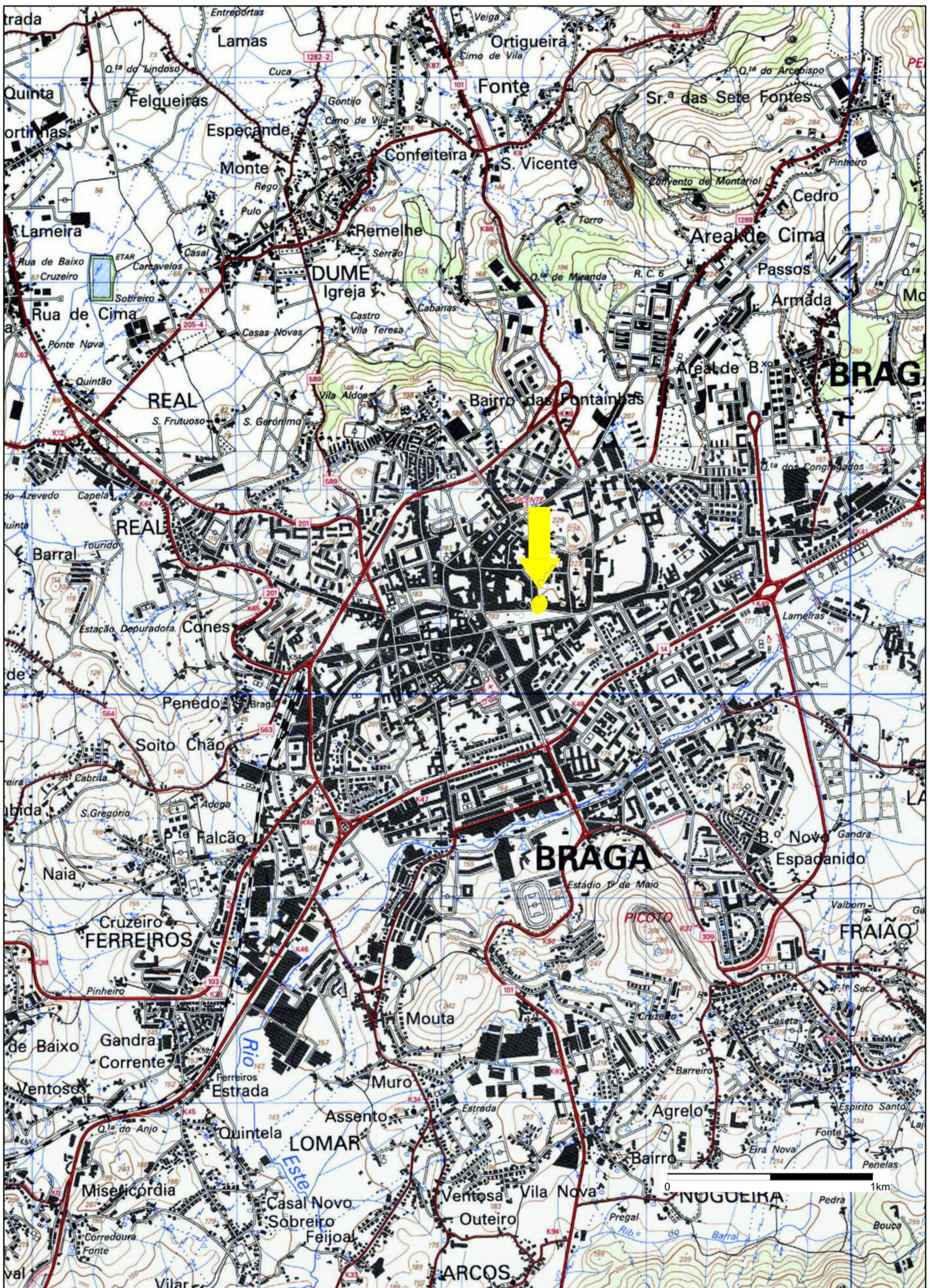
Lara Rita Oliveira Vieira Fernandes


## 7 Ilustrações

### 7.1 Figuras


Trabalhos Arqueológicos da U.A.U.M. / MEMÓRIAS, 99, 2020



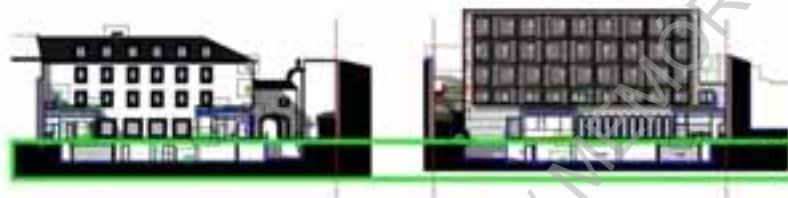
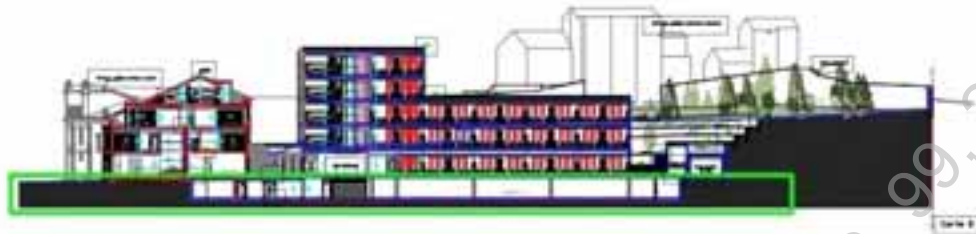
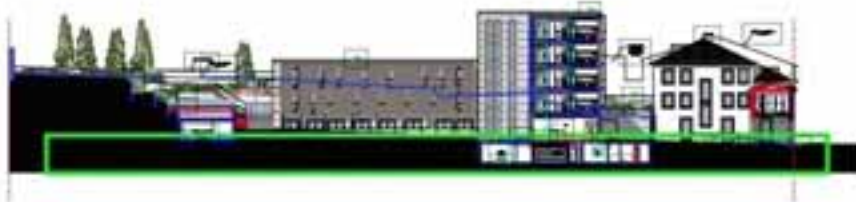


 <b>Universidade do Minho</b> Unidade de Arqueologia	<b>Projeto de Arqueologia de Braga - Salvamento de Bracara Augusta</b>		<b>UAUM</b>  <b>1</b>  <b>2020</b>
	BRA19AVC107-117		
	Localização da intervenção arqueológica na CMP 1:25000 (extrato das fls. 56 e 70)		



 <b>Universidade do Minho</b> Unidade de Arqueologia	<b>Projeto de Arqueologia de Braga - Salvamento de Bracara Augusta</b>	<b>2</b>	<b>UAUM</b>
	BRA 19 AVC107-117		
	Localização da intervenção arqueológica sobre ortofoto (extrato da folha 70_1)	<b>2020</b>	

Direitos reservados: Decreto-Lei nº 270/99, de 15 de Julho; Decreto-Lei nº 332/97, de Novembro; Lei 50/2004, de 24 de Agosto



**Projeto de Arqueologia de Braga - Salvamento de Bracara Augusta**

BRA 19.AVC 107-117

Plataformas e corte do projeto de arquitetura com a localização das sondagens e área do acompanhamento

- Área das sondagens arqueológicas
- Áreas do acompanhamento arqueológico



**3**

UAUM  
2020

# Plano final



## Perfil norte



## Perfil sul



Arqueológicos da U.A.U.M. / MEMÓRIAS, 99, 2020

### Perfil oeste



Trabalhos Arqueológicos da U.A.U.M. / MEMÓRIAS, 99, 2020

### Perfil este



Universidade do Minho  
Unidade de Arqueologia

Projeto de Arqueologia de Braga - Salvamento de Bracara Augusta

BRA 19 AVC 107-117

Sondagem 1 - perfis oeste e este

5 UAUM  
2020

Direitos reservados: Decreto-Lei nº 270/99, de 15 de Julho; Decreto-Lei nº 332/97, de Novembro; Lei 50/2004, de 24 de Agosto

Esc. 1:50

Plano 2



Plano final



Trabalhos Arqueológicos da U.A.U.M. / MEMÓRIAS, 99, 2020

Perfil norte



Perfil sul



## Perfil oeste



## Perfil este



Trabalhos Arqueológicos da U.A.U.M. / MEMÓRIAS, 99, 2020



Projeto de Arqueologia de Braga - Salvamento de Bracara Augusta

BRA 19 AVC 107-117

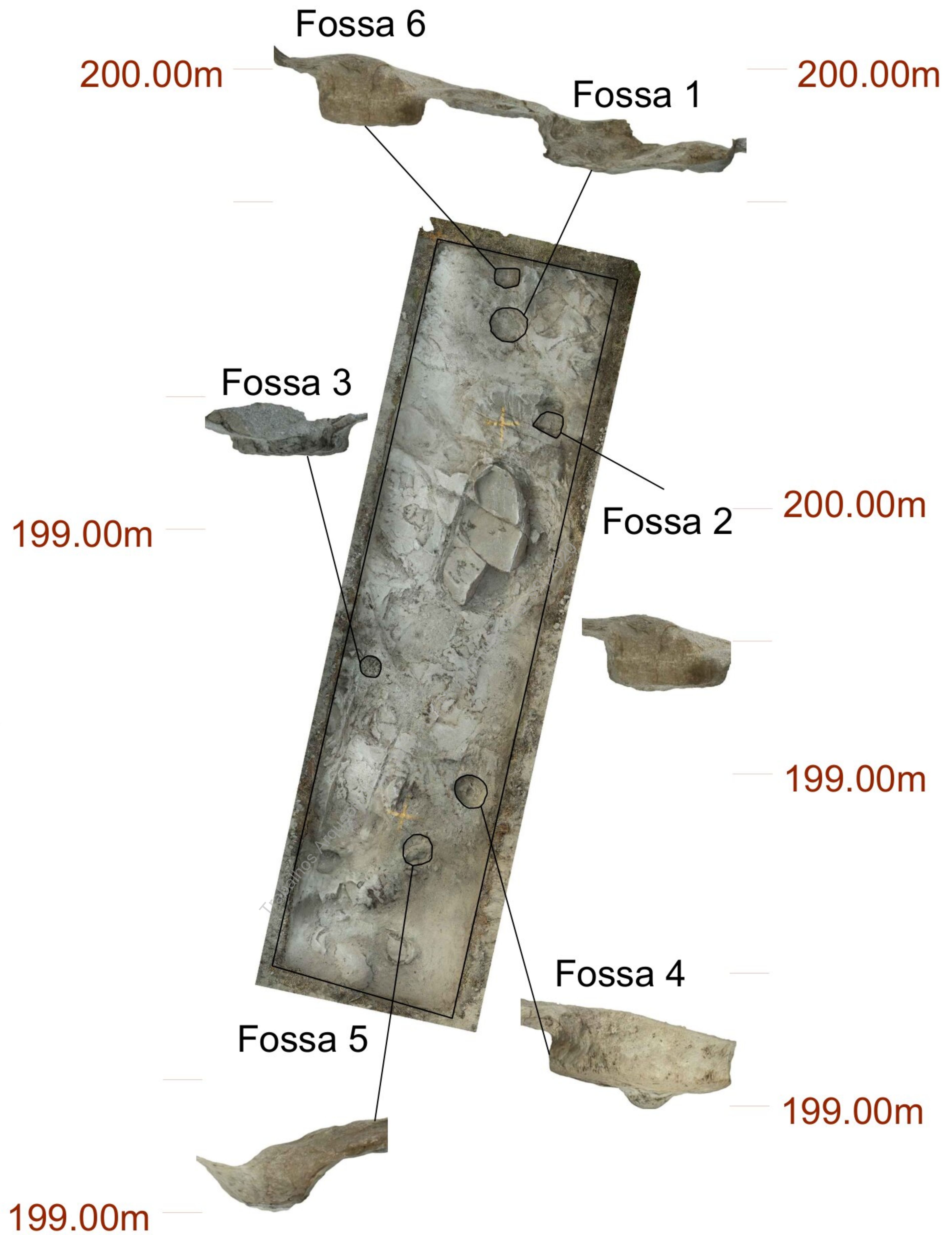
Sondagem 2 - perfis oeste e este

Universidade do Minho  
Unidade de Arqueologia

7 UAUM  
2020

Direitos reservados: Decreto-Lei nº 270/99, de 15 de Julho; Decreto-Lei nº 332/97, de Novembro; Lei 50/2004, de 24 de Agosto

Esc. 1:50





# Plano final



## Perfil norte



## Perfil sul



Perfil oeste



Perfil este



Trabalhos Arqueológicos da U.A.U.M. / MEMÓRIAS, 99, 2020



Projeto de Arqueologia de Braga - Salvamento de Bracara Augusta

BRA 19 AVC 107-117

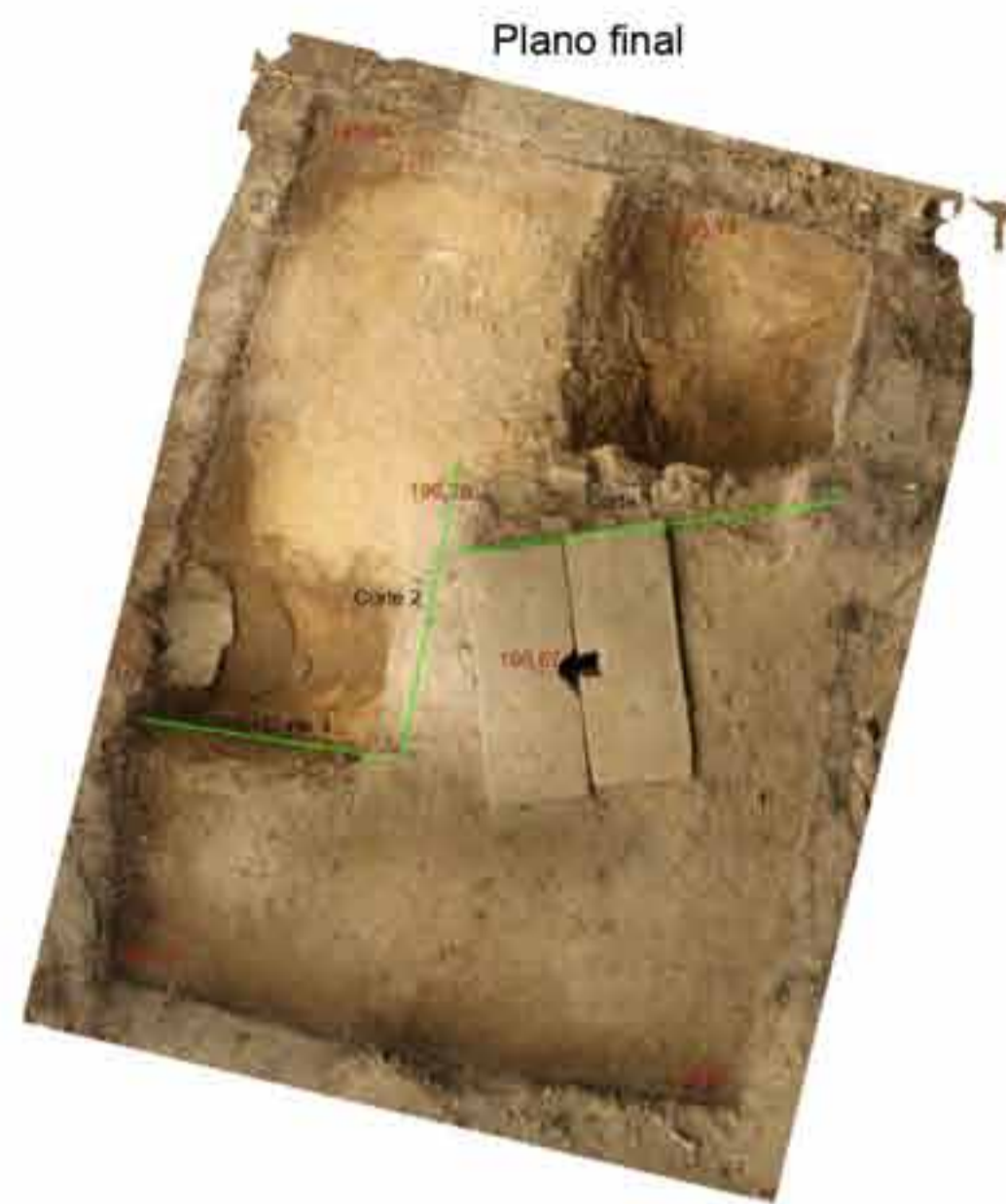
Sondagem 3 - perfis oeste e este

Universidade do Minho  
Unidade de Arqueologia

10 UAUM  
2020

Direitos reservados: Decreto-Lei nº 270/99, de 15 de Julho; Decreto-Lei nº 332/97, de Novembro; Lei 50/2004, de 24 de Agosto

Esc. 1:50



Perfil norte



Perfil este



Perfil sul



Perfil oeste



Corte 1



Corte 2

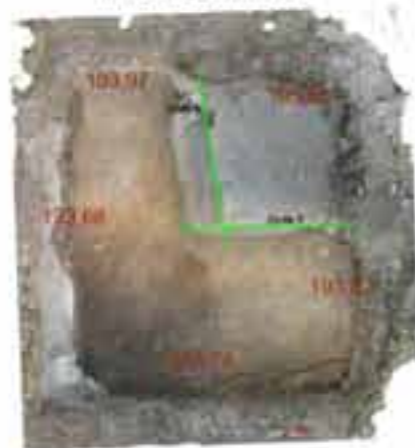


Corte 3



Trabalhos Arqueológicos da U.A.U.M. / MEMÓRIAS, 99, 2020

Plano final



Perfil norte



Perfil este



Perfil sul



Perfil oeste



Corte 4



Corte 5



Trabalhos Arqueológicos da U.A.U.M. / MEMÓRIAS, 99, 2020

	Projeto de Arqueologia de Braga - Salvamento de Bracara Augusta	12	UAUM
	BRA 19 AVC 107-117		2020
Universidade do Minho Unidade de Arqueologia	Sondagem 5 - plano final, perfis e cortes		
	Corte		
Direitos reservados: Decreto-Lei nº 270/99, de 15 de Junho; Decreto-Lei nº 332/97, de Novembro; Lei 50/2004, de 24 de Agosto			Esc. 1:50

## Limite Oeste - Alçado Este



## Limite Norte - Alçado Sul



**Universidade do Minho**  
Unidade de Arqueologia

**Projeto de Arqueologia de Braga - Salvamento de Bracara Augusta**

BRA 19 AVC 107-117

Alçado este (limite oeste) e Alçado sul (limite norte)

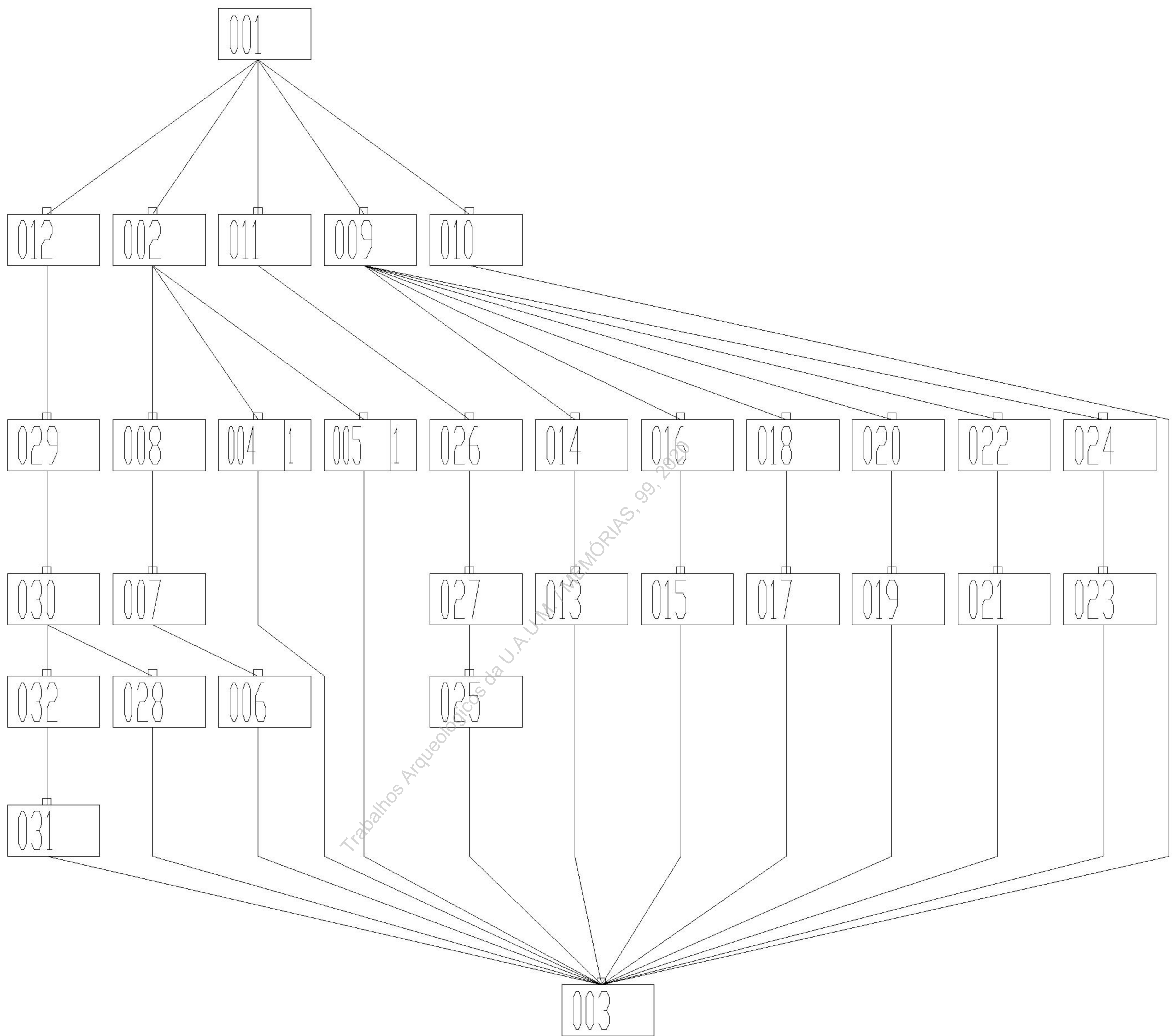
13

UAUM

2020

Direitos reservados: Decreto-Lei nº 270/99, de 15 de Julho; Decreto-Lei nº 332/97, de Novembro; Lei 50/2004, de 24 de Agosto

Esc. 1:100



**Projeto de Arqueologia de Braga - Salvamento de Bracara Augusta**

BRA 19 AVC 10-117

Diagrama Harris

14

UAUM

2020

Trabalhos Arqueológicos da U.A.U.M. / MEMÓRIAS, 99, 2020



**Foto 1 (Z45A6178)** – Fachada do edifício localizado na Avenida Central, n° 107-117.



**Foto 2 (Z45A5843)** – Parte traseira do edifício n° 107-117 na Avenida Central.





**Foto 3 (Z45A5850)** – Reconhecimento das áreas a intervirer..



**Foto 4 (Z45A5858)** – Identificação de um tanque nos terrenos da área intervirer..



**Foto 5 (Z45A5859)** – Identificação de fonte moderna com mascarão.



**Foto 6 (Z45A5874)** – Muro que define o limite da área construída.



**Foto 7 (Z45A5876)** - Reconhecimento dos terrenos associados ao edifício.



**Foto 8 (Z45A5890)** – Registo do interior da casa.



**Foto 9 (Z45A5911)** – Identificação de tanque na área de jardim dos terrenos intervencionados.



**Foto 10 (Z45A5925)** – Plano inicial da sondagem 1.



**Foto 11 (Z45A5949) – Decapagem da sondagem 1.**



**Foto 12 (Z45A6139) – Plano final da sondagem 1.**



**Foto 13 (Z45A6111) – Perfil norte da sondagem 1.**



**Foto 14 (Z45A6114) – Perfil oeste da sondagem 1.**



**Foto 15 (Z45A6126)** – Perfil este da sondagem 1.



**Foto 16 (Z45A6136)** – Perfil sul da sondagem 1.



Foto 17 (IMG\_4703) – Bordos em faiança, UE002.



Foto 18 (IMG\_4712) – Pé em porcelana, UE002.





Foto 19 (IMG\_4722) – Bordo em faiança, UE004.



Foto 20 (IMG\_4767) – Base em faiança, UE008.



**Foto 21 (Z45A5940) – Plano inicial da sondagem 2.**



**Foto 22 (Z45A6186) – Decapagem da sondagem 2.**



**Foto 23 (Z45A6808) – Plano final da sondagem 2.**



**Foto 24 (Z45A6812) – Perfil norte da sondagem 2.**



**Foto 25 (Z45A6816)** – Perfil oeste da sondagem 2.



**Foto 26 (Z45A6822)** – Perfil sul da sondagem 2.



Foto 27 (Z45A6821) – Perfil este da sondagem 2.



Foto 28 (IMG\_4793) – Bordos em fainaça, UE009.



Foto 29 (IMG\_4819) – Frascos em vidro, UE009.



Foto 30 (IMG\_4868) – Paredes em faiança, UE014.



Foto 31 (IMG\_4875) – Fragmento em ferro, UE014.



Foto 32 (IMG\_4878) – Bordo com arranque de asa em cerâmica moderna, UE018.



Foto 33 (IMG\_4893) – Bordo em cerâmica vidrada, UE020.



Foto 34 (IMG\_4918) – Bordo em cerâmica vidrada, UE022.





Foto 35 (IMG\_4925) – Paredes em cerâmica comum moderna, UE024.



Foto 36 (IMG\_9234) – Plano inicial da sondagem 3.



**Foto 37 (IMG\_9251) – Decapagem da sondagem 3.**



**Foto 38 (Z45A6830) – Plano final da sondagem 3.**



**Foto 39 (Z45A6839) – Perfil sul da sondagem 3.**



**Foto 40 (Z45A6845) – Perfil este da sondagem 3.**



**Foto 41 (Z45A6847) – Perfil norte da sondagem 3.**



**Foto 42 (Z45A6853) – Perfil oeste da sondagem 3.**



Foto 43 (IMG\_4970) – Tapa em faiança, UE010.



Foto 44 (IMG\_4974) – Perfil completo de taça em faiança, UE010.



Foto 45 (IMG\_5006) – Frasco em vidro castanho amarelado, UE010.



Foto 46 (IMG\_9237) – Plano inicial da sondagem 4.



**Foto 47 (IMG\_9266) – Decapagem da sondagem 4.**



**Foto 48 (Z45A6971) – Plano final da sondagem 4.**



**Foto 49 (Z45A6980) – Perfil norte da sondagem 4.**



**Foto 50 (Z45A6982) – Perfil oeste da sondagem 4.**





**Foto 51 (Z45A6989) – Perfil este da sondagem 4.**



**Foto 52 (Z45A6995) – Perfil sul da sondagem 4.**



**Foto 53 (Z45A7007) – Corte 1 da sondagem 4.**



**Foto 54 (Z45A7008) – Corte 2 da sondagem 4.**



Foto 55 (Z45A7013) – Corte 3 da sondagem 4.



Foto 56 (IMG\_5024) – Asa em cerâmica vidrada moderna, UE011.



Foto 57 (IMG\_5034) – Parede em vidro transparente, UE011.



Foto 58 (IMG\_5055) – Bordo em faiança, UE026.



**Foto 59 (IMG\_5058)** – Perfil completo de prato em vidro transparente, UE026.



**Foto 60 (IMG\_9239)** – Plano inicial da sondagem 5.



Foto 61 (Z45A6288) – Decapagem da sondagem 5.



Foto 62 (Z45A6291) – Plano final da sondagem 5.



**Foto 63 (Z45A6368) – Perfil norte da sondagem 5.**



**Foto 64 (Z45A6375) – Perfil oeste da sondagem 5.**



**Foto 65 (Z45A6378) – Perfil sul da sondagem 5.**



**Foto 66 (Z45A6381) – Perfil este da sondagem 5.**





Foto 67 (IMG\_5064) – Base em cerâmica comum moderna, UE012.



Foto 68 (IMG\_9320) – Aterro da sondagem 5.

## 8 Apêndices (CD.ROM)

Trabalhos Arqueológicos da U.A.U.M. / MEMÓRIAS, 99, 2020



Nº inventário: 60, 61, 62, 63, 64, 65, 66

Sondagem: S2

UE: 014

Depósito: UAUM/MDDS



Fragmentos de pregos em ferro.

#### Localização

Sondagem: S2

UE: 014

Coordenadas:

X: 0.00

Y: 0.00

Cota: 0.00

#### Caracterização

Tipologia: Prego

Nº fragmentos: 7

Materia Prima: Ferro

Depósito: UAUM/MDDS

#### Dimensões:

#### Tratamento:

Limpeza: Com álcool puro

Conservação: Benzotriazol 3%

Trabalhos Arqueológicos da U.A.U.M. / MEMÓRIAS, 93, 2020



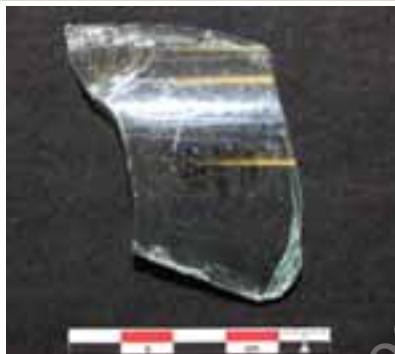
### Identificação

Nº inventário/achado: 25

Sondagem: S1

UE: 002

Parede em vidro azul esverdeado.



### Cronologia

Período: Idade Contemporânea

### Caracterização da peça

Nº fragmentos: 1

Cor: Verde

Forma: Parede

Cromatismo: Incolor esverdeado

### Identificação

Nº inventário/achado: 05

Sondagem: S1

UE: 004

Fundo em vidro negro.



### Cronologia

Período: Idade Contemporânea

### Caracterização da peça

Nº fragmentos: 1

Cor: Preto

Forma: Garrafa

Cromatismo: Monocromático

### Identificação

Nº inventário/achado: 53, 54

Sondagem: S2

UE: 009

Perfil completo em vidro transparente.



### Caracterização da peça

Nº fragmentos: 2

Cor: Incolor

Forma:

Cromatismo:



### Identificação

Nº inventário/achado: 55

Sondagem: S2

UE: 009

Perfil completo em vidro castanho amarelado.

### Caracterização da peça

Nº fragmentos: 1

Cor: Amarelo acastanhado

Forma: Indeterminada

Cromatismo: Policromático

### Identificação

**Nº inventário/achado: 56**

Sondagem: S2

UE: 009

Fundo/parede em vidro castanho.

**Cronologia**

Período: Idade Contemporânea

**Caracterização da peça**

Nº fragmentos: 1

Cor: Castanho

Superfície: Laboratório Saúde L.da

Forma: Parede

Cromatismo: Monocromático

**Identificação****Nº inventário/achado: 57**

Sondagem: S2

UE: 009

Fragmento de vidro transparente.

**Cronologia**

Período: Idade Contemporânea

**Caracterização da peça**

Nº fragmentos: 1

Cor: Incolor

Forma: Indeterminada

Cromatismo: Incolor



Trabalhos Arqueológicos da U.A.U.M. / MEMÓRIAS, 99, 2020

## Identificação

Nº inventário/achado: 71, 72

Sondagem: S3

UE: 010

Perfil completo de frasco em vidro transparente.



## Caracterização da peça

Nº fragmentos: 2

Cor: Incolor

Forma: Frasco

Cromatismo: Incolor

## Identificação

Nº inventário/achado: 73

Sondagem: S3

UE: 010

Perfil completo de frasco em vidro castanho amarelado.



## Caracterização da peça

Nº fragmentos: 1

Cor: Amarelo acastanhado

Forma: Frasco

Cromatismo: Policromático

## Identificação

Nº inventário/achado: 74

Sondagem: S3

UE: 010

Fundo/parede em vidro negro.



## Caracterização da peça

Nº fragmentos: 1

Cor: Preto

Forma: Parede

Cromatismo: Monocromático

## Identificação

Nº inventário/achado: 08, 09, 10, 11, 12

Sondagem: S4

UE: 011

Parede em vidro transparente.



## Caracterização da peça

Nº fragmentos: 5

Forma: Parede

Cor: Incolor

Cromatismo: Incolor

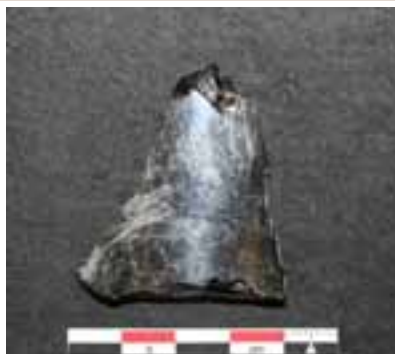
### Identificação

Nº inventário/achado: 59

Sondagem: S2

UE: 014

Parede em vidro negro.



### Caracterização da peça

Nº fragmentos: 1

Forma: Parede

Cor: Preto

Cromatismo: Monocromático

### Identificação

Nº inventário/achado: 07

Sondagem: S4

UE: 026

Perfil completo de prato em vidro transparente.



### Caracterização da peça

Nº fragmentos: 1

Forma: Prato

Cor: Incolor

Cromatismo: Incolor

Trabalhos Arqueológicos da U.A.U.M. - MÓRIAS, 99, 2020



Unidade de Arqueologia da Universidade do Minho

Cerâmica - Categoria por UE

UE\Forma	Azulejo	Comum	Faiança	Grés	Material de construção	Porcelana	Vidrada Moderna	TOTAIS
002	1	4	7	0	4	2	6	24
004	0	0	3	0	1	0	0	4
008	0	3	2	0	0	0	3	8
009	0	5	19	1	7	8	14	54
010	1	27	16	0	3	4	19	70
011	0	3	2	0	1	0	1	7
012	0	6	1	0	3	0	0	10
014	0	39	9	0	14	0	5	67
018	0	4	0	0	0	0	0	4
020	0	14	2	0	0	0	3	19
022	0	2	0	0	0	0	2	4
024	0	5	0	0	0	0	0	5
026	0	2	1	0	0	0	3	6
TOTAIS	2	114	62	1	33	14	56	282

Trabalhos Arqueológicos da U.A.U.M. / MEMÓRIAS, 99, 2020





### Identificação

Nº inventário/achado: 01

Sondagem: S1

UE: 002

Bordo em cerâmica comum moderna.



### Caracterização da peça

Nº fragmentos: 1

Parte da Peça: Bordo

Categoria: Comum

Produção: Local

### Cronologia

Período: Idade moderna

### Identificação

Nº inventário/achado: 02

Sondagem: S1

UE: 002

Fundo em cerâmica comum moderna.



### Caracterização da peça

Nº fragmentos: 1

Parte da Peça: Fundo

Categoria: Comum

Produção: Local

### Cronologia

Período: Idade moderna

### Identificação

Nº inventário/achado: 03, 04

Sondagem: S1

UE: 002

Parede em cerâmica comum moderna.



### Caracterização da peça

Nº fragmentos: 2

Parte da Peça: Parede

Categoria: Comum

Produção: Local

### Cronologia

Período: Idade moderna

## Identificação

Nº inventário/achado: 05, 06

Sondagem: S1

UE: 002

Bordo em cerâmica vidrada moderna.



## Caracterização da peça

Nº fragmentos: 2

Parte da Peça: Bordo

Categoria: Vidrada Moderna

Produção: Regional

## Cronologia

Período: Idade moderna/contemporâneo

## Identificação

Nº inventário/achado: 07, 08, 09, 10

Sondagem: S1

UE: 002

Parede em cerâmica vidrada moderna.



## Caracterização da peça

Nº fragmentos: 4

Parte da Peça: Parede

Categoria: Vidrada Moderna

Produção: Regional

## Cronologia

Período: Idade moderna/contemporâneo

## Identificação

Nº inventário/achado: 11, 12, 13, 14

Sondagem: S1

UE: 002

Bordo em faiança.



## Caracterização da peça

Nº fragmentos: 4

Parte da Peça: Bordo

Categoria: Faiança

Produção: Nacional

## Cronologia

Período: Idade moderna/contemporâneo

## Identificação

Nº inventário/achado: 15, 16

Sondagem: S1

UE: 002

Base em faiança.



## Caracterização da peça

Nº fragmentos: 2

Parte da Peça: Base

Categoria: Faiança

Produção: Nacional

## Cronologia

Período: Idade moderna/contemporâneo

## Identificação

Nº inventário/achado: 17

Sondagem: S1

UE: 002

Parede em faiança.



## Caracterização da peça

Nº fragmentos: 1

Parte da Peça: Parede

Categoria: Faiança

Produção: Nacional

## Cronologia

Período: Idade moderna/contemporâneo

## Identificação

Nº inventário/achado: 18

Sondagem: S1

UE: 002

Bordo em porcelana.



## Caracterização da peça

Nº fragmentos: 1

Parte da Peça: Bordo

Categoria: Porcelana

## Cronologia

Período: Idade moderna/contemporâneo

## Identificação

Nº inventário/achado: 19

Sondagem: S1

UE: 002

Pé em porcelana.



## Caracterização da peça

Nº fragmentos: 1

Parte da Peça: Pé

Categoria: Porcelana

### Cronologia

Período: Idade moderna/contemporâneo

## Identificação

Nº inventário/achado: 20, 21, 22, 23

Sondagem: S1

UE: 002

Material de construção.



## Caracterização da peça

Nº fragmentos: 4

Categoria: Material de construção

Produção: Local

### Cronologia

Período: Idade moderna/contemporâneo

## Identificação

Nº inventário/achado: 24

Sondagem: S1

UE: 002

Azulejo.



## Caracterização da peça

Nº fragmentos: 1

Categoria: Azulejo

Forma: Azulejo

Produção: Regional

### Cronologia

Período: Idade moderna/contemporâneo

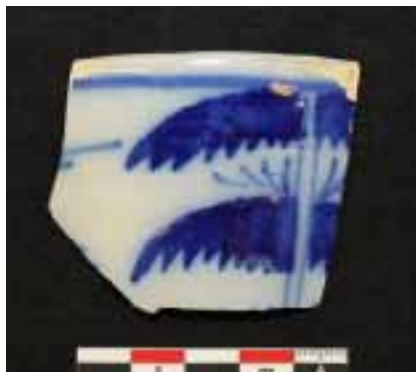
## Identificação

Nº inventário/achado: 01

Sondagem: S1

UE: 004

Bordo em faiança.



## Caracterização da peça

Nº fragmentos: 1

Parte da Peça: Bordo

Categoria: Faiança

Produção: Nacional

## Cronologia

Período: Idade moderna/contemporâneo

## Identificação

Nº inventário/achado: 02, 03

Sondagem: S1

UE: 004

Parede em faiança.



## Caracterização da peça

Nº fragmentos: 2

Parte da Peça: Parede

Categoria: Faiança

Produção: Nacional

## Cronologia

Período: Idade moderna/contemporâneo

## Identificação

Nº inventário/achado: 04

Sondagem: S1

UE: 004

Material de construção.



## Caracterização da peça

Nº fragmentos: 1

Categoria: Material de construção

Produção: Regional

## Cronologia

Período: Idade moderna/contemporâneo

## Identificação

Nº inventário/achado: 01

Sondagem: S1

UE: 008

Bordo em cerâmica comum moderna.



## Caracterização da peça

Nº fragmentos: 1

Parte da Peça: Bordo

Categoria: Comum

Produção: Local

## Cronologia

Período: Idade moderna

## Identificação

Nº inventário/achado: 02

Sondagem: S1

UE: 008

Parede em cerâmica comum moderna.



## Caracterização da peça

Nº fragmentos: 1

Parte da Peça: Parede

Categoria: Comum

Produção: Local

## Cronologia

Período: Idade moderna

## Identificação

Nº inventário/achado: 03

Sondagem: S1

UE: 008

Parede/base em cerâmica comum moderna/contemporânea.



## Caracterização da peça

Nº fragmentos: 1

Parte da Peça: Base/ parede

Categoria: Comum

Produção: Local

## Cronologia

Período: Idade moderna/contemporâneo

## Identificação

Nº inventário/achado: 04

Sondagem: S1

UE: 008



Bordo/arranque de asa em cerâmica vidrada moderna.

## Caracterização da peça

Nº fragmentos: 1

Parte da Peça: Arranque de asa/ bordo

Categoria: Vidrada Moderna

Produção: Regional

## Cronologia

Período: Idade moderna/contemporâneo

## Identificação

Nº inventário/achado: 05, 06

Sondagem: S1

UE: 008



Parede em cerâmica vidrada moderna.

## Caracterização da peça

Nº fragmentos: 2

Parte da Peça: Parede

Categoria: Vidrada Moderna

Produção: Regional

## Cronologia

Período: Idade moderna/contemporâneo

## Identificação

Nº inventário/achado: 07

Sondagem: S1

UE: 008



Perfil completo em faiança.

## Caracterização da peça

Nº fragmentos: 1

Parte da Peça: Perfil completo

Categoria: Faiança

Forma: Taça

Produção: Nacional

## Cronologia

Período: Idade moderna/contemporâneo

## Identificação

Nº inventário/achado: 08

Sondagem: S1

UE: 008

Perfil completo em faiança.



## Caracterização da peça

Nº fragmentos: 1

Parte da Peça: Perfil completo

Categoria: Faiança

Produção: Nacional

## Cronologia

Período: Idade moderna/contemporâneo

## Identificação

Nº inventário/achado: 01, 02

Sondagem: S2

UE: 009

Bordo em cerâmica comum moderna.



## Caracterização da peça

Nº fragmentos: 2

Parte da Peça: Bordo

Categoria: Comum

Produção: Local

## Cronologia

Período: Idade moderna

## Identificação

Nº inventário/achado: 03

Sondagem: S2

UE: 009

Pé em cerâmica comum moderna.



## Caracterização da peça

Nº fragmentos: 1

Parte da Peça: Pé

Categoria: Comum

Produção: Local

## Cronologia

Período: Idade moderna



## Identificação

Nº inventário/achado: 04, 05

Sondagem: S2

UE: 009

Parede em cerâmica comum moderna.



## Caracterização da peça

Nº fragmentos: 2

Parte da Peça: Parede

Categoria: Comum

Produção: Local

## Cronologia

Período: Idade moderna

## Identificação

Nº inventário/achado: 06, 07, 08, 09, 10

Sondagem: S2

UE: 009

Bordo em cerâmica vidrada moderna.



## Caracterização da peça

Nº fragmentos: 5

Parte da Peça: Bordo

Categoria: Vidrada Moderna

Produção: Regional

## Cronologia

Período: Idade moderna/contemporâneo

## Identificação

Nº inventário/achado: 11

Sondagem: S2

UE: 009

Asa em cerâmica vidrada moderna.



## Caracterização da peça

Nº fragmentos: 1

Parte da Peça: Asa

Categoria: Vidrada Moderna

Produção: Regional

## Cronologia

Período: Idade moderna/contemporâneo

## Identificação

Nº inventário/achado: 12, 13

Sondagem: S2

UE: 009



Base/arranque de parede em cerâmica vidrada moderna.

## Caracterização da peça

Nº fragmentos: 2

Parte da Peça: Base/ parede

Categoria: Vidrada Moderna

Produção: Regional

## Cronologia

Período: Idade moderna/contemporâneo

## Identificação

Nº inventário/achado: 14, 15, 16, 17, 18, 19

Sondagem: S2

UE: 009



Parede em cerâmica vidrada moderna.

## Caracterização da peça

Nº fragmentos: 6

Parte da Peça: Parede

Categoria: Vidrada Moderna

Produção: Regional

## Cronologia

Período: Idade moderna/contemporâneo

## Identificação

Nº inventário/achado: 20

Sondagem: S2

UE: 009



Testo em faiança.

## Caracterização da peça

Nº fragmentos: 1

Estado da Peça: Perfil completo

Categoria: Faiança

Forma: Testo

Parte da Peça: Testo

Produção: Nacional

## Cronologia

Período: Idade moderna/contemporâneo

## Identificação

Nº inventário/achado: 21, 22, 23, 24, 25, 26, 27

Sondagem: S2

UE: 009



Bordo em faiança.

## Caracterização da peça

Nº fragmentos: 7

Parte da Peça: Bordo

Categoria: Faiança

Produção: Nacional

## Cronologia

Período: Idade moderna/contemporâneo

## Identificação

Nº inventário/achado: 28, 29, 30, 31

Sondagem: S2

UE: 009



Base em faiança.

## Caracterização da peça

Nº fragmentos: 4

Parte da Peça: Base

Categoria: Faiança

Produção: Nacional

## Cronologia

Período: Idade moderna/contemporâneo

Peso (Kg): FABRICA DE LOUÇA (...)

## Identificação

Nº inventário/achado: 32, 33, 34, 35, 36, 37, 38

Sondagem: S2

UE: 009



Parede em faiança.

## Caracterização da peça

Nº fragmentos: 7

Parte da Peça: Parede

Categoria: Faiança

Produção: Nacional

## Cronologia

Período: Idade moderna/contemporâneo

## Identificação

Nº inventário/achado: 39

Sondagem: S2

UE: 009

Perfil completo em porcelana.



## Caracterização da peça

Nº fragmentos: 1

Forma: Prato

Parte da Peça: Perfil completo

Categoria: Porcelana

## Cronologia

Período: Idade moderna/contemporâneo

## Identificação

Nº inventário/achado: 40, 41

Sondagem: S2

UE: 009

Bordo em porcelana.



## Caracterização da peça

Nº fragmentos: 2

Parte da Peça: Bordo

Categoria: Porcelana

## Cronologia

Período: Idade moderna/contemporâneo

## Identificação

Nº inventário/achado: 42

Sondagem: S2

UE: 009

Fundo/parede em porcelana.



## Caracterização da peça

Nº fragmentos: 1

Parte da Peça: Fundo/ parede

Categoria: Porcelana

## Cronologia

Período: Idade moderna/contemporâneo

## Identificação

Nº inventário/achado: 43

Sondagem: S2

UE: 009

Base em porcelana.



## Caracterização da peça

Nº fragmentos: 1

Parte da Peça: Base

Categoria: Porcelana

## Cronologia

Período: Idade moderna/contemporâneo

## Identificação

Nº inventário/achado: 43

Sondagem: S2

UE: 009

Base em porcelana.



## Caracterização da peça

Nº fragmentos: 1

Parte da Peça: Base

Categoria: Porcelana

## Cronologia

Período: Idade moderna/contemporâneo

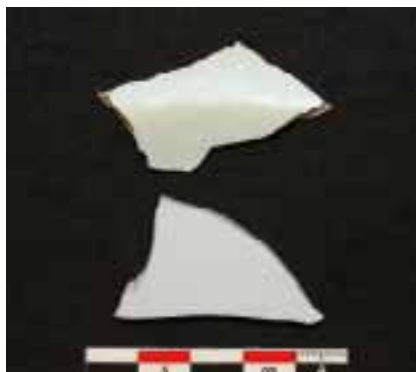
## Identificação

Nº inventário/achado: 44, 45

Sondagem: S2

UE: 009

Parede em porcelana.



## Caracterização da peça

Nº fragmentos: 2

Parte da Peça: Parede

Categoria: Porcelana

## Cronologia

Período: Idade moderna/contemporâneo

## Identificação

Nº inventário/achado: 46, 47, 48, 49, 50, 51, 52

Sondagem: S2

UE: 009

Material de construção.



## Caracterização da peça

Nº fragmentos: 7

Categoria: Material de construção

Produção: Regional

## Cronologia

Período: Idade moderna/contemporâneo

## Identificação

Nº inventário/achado: 58

Sondagem: S2

UE: 009

Fragmento em grés.



## Caracterização da peça

Nº fragmentos: 1

Parte da Peça: Fragmento

Categoria: Grés

## Cronologia

Período: Idade moderna/contemporâneo

## Identificação

Nº inventário/achado: 01

Sondagem: S3

UE: 010

Bordo em cerâmica comum alto medieval.



## Caracterização da peça

Nº fragmentos: 1

Parte da Peça: Bordo

Categoria: Comum

Produção: Local

## Cronologia

Período: Idade média - alta

## Identificação

Nº inventário/achado: 02

Sondagem: S3

UE: 010

Fundo em cerâmica comum alto medieval.



## Caracterização da peça

Nº fragmentos: 1

Parte da Peça: Fundo

Categoria: Comum

Produção: Local

## Cronologia

Período: Idade média - alta

## Identificação

Nº inventário/achado: 03

Sondagem: S3

UE: 010

Parede em cerâmica comum alto medieval.



## Caracterização da peça

Nº fragmentos: 1

Parte da Peça: Parede

Categoria: Comum

Produção: Local

## Cronologia

Período: Idade média - alta

## Decoração

Local: Parede

## Identificação

Nº inventário/achado: 04, 05, 06, 07, 08

Sondagem: S3

UE: 010

Parede em cerâmica comum alto medieval.



## Caracterização da peça

Nº fragmentos: 5

Parte da Peça: Parede

Categoria: Comum

Produção: Local

## Cronologia

Período: Idade média - alta

## Identificação

Nº inventário/achado: 09

Sondagem: S3

UE: 010



Pé em cerâmica comum moderna.

## Caracterização da peça

Nº fragmentos: 1

Parte da Peça: Pé

Categoria: Comum

Produção: Local

## Cronologia

Período: Idade moderna

## Identificação

Nº inventário/achado: 10, 11, 12, 13, 14

Sondagem: S3

UE: 010



Bordo em cerâmica comum moderna.

## Caracterização da peça

Nº fragmentos: 5

Parte da Peça: Bordo

Categoria: Comum

Produção: Local

## Cronologia

Período: Idade moderna

## Identificação

Nº inventário/achado: 15, 16

Sondagem: S3

UE: 010



Bordo/arranque de asa em cerâmica comum moderna.

## Caracterização da peça

Nº fragmentos: 2

Parte da Peça: Arranque de asa/ bordo

Categoria: Comum

Produção: Local

## Cronologia

Período: Idade moderna



## Identificação

Nº inventário/achado: 17

Sondagem: S3

UE: 010



Asa em cerâmica comum moderna.

## Caracterização da peça

Nº fragmentos: 1

Parte da Peça: Asa

Categoria: Comum

Produção: Local

## Cronologia

Período: Idade moderna

## Identificação

Nº inventário/achado: 18, 19

Sondagem: S3

UE: 010



Fundo/parede em cerâmica comum moderna.

## Caracterização da peça

Nº fragmentos: 2

Parte da Peça: Fundo/ parede

Categoria: Comum

Produção: Local

## Cronologia

Período: Idade moderna

## Identificação

Nº inventário/achado: 20, 21, 22, 23, 24, 25, 26, 27

Sondagem: S3

UE: 010



Parede em cerâmica comum moderna.

## Caracterização da peça

Nº fragmentos: 8

Parte da Peça: Parede

Categoria: Comum

Produção: Local

## Cronologia

Período: Idade moderna

## Identificação

Nº inventário/achado: 28, 29, 30, 31, 32, 33, 34, 35, 36, 37

Sondagem: S3

UE: 010

Bordo em cerâmica vidrada moderna.



## Caracterização da peça

Nº fragmentos: 10

Parte da Peça: Bordo

Categoria: Vidrada Moderna

Produção: Regional

## Cronologia

Período: Idade moderna/contemporâneo

## Identificação

Nº inventário/achado: 38, 39, 40, 41, 42

Sondagem: S3

UE: 010

Pé em cerâmica vidrada moderna.



## Caracterização da peça

Nº fragmentos: 5

Parte da Peça: Pé

Categoria: Vidrada Moderna

Produção: Regional

## Cronologia

Período: Idade moderna/contemporâneo

## Identificação

Nº inventário/achado: 43, 44, 45, 46

Sondagem: S3

UE: 010

Parede em cerâmica vidrada moderna.



## Caracterização da peça

Nº fragmentos: 4

Parte da Peça: Parede

Categoria: Vidrada Moderna

Produção: Regional

## Cronologia

Período: Idade moderna/contemporâneo

## Identificação

Nº inventário/achado: 47

Sondagem: S3

UE: 010

Tampa em faiança.



## Caracterização da peça

Nº fragmentos: 1

Estado da Peça: Perfil completo

Categoria: Faiança

Forma: Potinho

Parte da Peça: Testo

Produção: Londres

**Cronologia** Cronologia: 1840-1898

Período: Idade contemporânea

Peso (Kg): (ch)ERRY TOOTHPASTE / (patronized by the queen / for be)AUTIFYING AND PRESERVING THE TEETH E GUMS / (prepared by john gosnell e co. london)

## Identificação

Nº inventário/achado: 48, 50, 51, 52, 53

Sondagem: S3

UE: 010

Bordo em faiança.



## Caracterização da peça

Nº fragmentos: 5

Parte da Peça: Bordo

Categoria: Faiança

Produção: Nacional

**Cronologia** Período: Idade moderna/contemporâneo

## Identificação

Nº inventário/achado: 49

Sondagem: S3

UE: 010

Perfil completo de taça em faiança.



## Caracterização da peça

Nº fragmentos: 1

Estado da Peça: Perfil completo

Categoria: Faiança

Forma: Taça

Parte da Peça: Perfil completo

Produção: Nacional

**Cronologia** Período: Idade moderna/contemporâneo

## Identificação

Nº inventário/achado: 54

Sondagem: S3

UE: 010

Base/parede em faiança.



## Caracterização da peça

Nº fragmentos: 1

Parte da Peça: Bordo

Categoria: Faiança

Forma: Taça

Produção: Nacional

## Cronologia

Período: Idade moderna/contemporâneo

## Identificação

Nº inventário/achado: 55, 56

Sondagem: S3

UE: 010

Base em faiança.



## Caracterização da peça

Nº fragmentos: 2

Parte da Peça: Base

Categoria: Faiança

Produção: Nacional

## Cronologia

Período: Idade moderna/contemporâneo

## Identificação

Nº inventário/achado: 57

Sondagem: S3

UE: 010

Parede/arranque de asa em faiança.



## Caracterização da peça

Nº fragmentos: 1

Parte da Peça: Arranque asa/ parede

Categoria: Faiança

Produção: Nacional

## Cronologia

Período: Idade moderna/contemporâneo

## Identificação

Nº inventário/achado: 58, 59, 60, 61, 62

Sondagem: S3

UE: 010

Parede em faiança.



## Caracterização da peça

Nº fragmentos: 5

Parte da Peça: Parede

Categoria: Faiança

Produção: Nacional

## Cronologia

Período: Idade moderna/contemporâneo

## Identificação

Nº inventário/achado: 63

Sondagem: S3

UE: 010

Bordo em porcelana.



## Caracterização da peça

Nº fragmentos: 1

Parte da Peça: Bordo

Categoria: Porcelana

## Cronologia

Período: Idade moderna/contemporâneo

## Identificação

Nº inventário/achado: 64

Sondagem: S3

UE: 010

Asa/arranque de parede em porcelana.



## Caracterização da peça

Nº fragmentos: 1

Parte da Peça: Asa/ parede

Categoria: Porcelana

## Cronologia

Período: Idade moderna/contemporâneo

## Identificação

Nº inventário/achado: 65, 66

Sondagem: S3

UE: 010

Parede em porcelana.



## Caracterização da peça

Nº fragmentos: 2

Parte da Peça: Parede

Categoria: Porcelana

## Cronologia

Período: Idade moderna/contemporâneo

## Identificação

Nº inventário/achado: 67, 68, 69

Sondagem: S3

UE: 010

Material de construção.



## Caracterização da peça

Nº fragmentos: 3

Categoria: Material de construção

## Cronologia

Período: Idade moderna/contemporâneo

## Identificação

Nº inventário/achado: 70

Sondagem: S3

UE: 010

Azulejo.



## Caracterização da peça

Nº fragmentos: 1

Categoria: Azulejo

Forma: Azulejo

## Cronologia

Período: Idade moderna/contemporâneo

## Identificação

Nº inventário/achado: 01

Sondagem: S4

UE: 011

Bordo em cerâmica comum moderna.



## Caracterização da peça

Nº fragmentos: 1

Parte da Peça: Bordo

Categoria: Comum

Produção: Local

## Cronologia

Período: Idade moderna

## Identificação

Nº inventário/achado: 02

Sondagem: S4

UE: 011

Parede em cerâmica comum moderna.



## Caracterização da peça

Nº fragmentos: 1

Parte da Peça: Parede

Categoria: Comum

Produção: Local

## Cronologia

Período: Idade moderna

## Identificação

Nº inventário/achado: 03

Sondagem: S4

UE: 011

Parede em cerâmica comum moderna/contemporânea.



## Caracterização da peça

Nº fragmentos: 1

Parte da Peça: Parede

Categoria: Comum

Produção: Local

## Cronologia

Período: Idade moderna/contemporâneo

## Identificação

Nº inventário/achado: 04

Sondagem: S4

UE: 011



Bordo/arranque de asa em cerâmica vidrada moderna.

## Caracterização da peça

Nº fragmentos: 1

Parte da Peça: Arranque de asa/ bordo

Categoria: Vidrada Moderna

Produção: Regional

## Cronologia

Período: Idade moderna/contemporâneo

## Identificação

Nº inventário/achado: 05

Sondagem: S4

UE: 011



Base em faiança.

## Caracterização da peça

Nº fragmentos: 1

Parte da Peça: Base

Categoria: Faiança

Produção: Nacional

## Cronologia

Período: Idade moderna/contemporâneo

## Identificação

Nº inventário/achado: 06

Sondagem: S4

UE: 011



Parede em faiança.

## Caracterização da peça

Nº fragmentos: 1

Parte da Peça: Parede

Categoria: Faiança

Produção: Nacional

## Cronologia

Período: Idade moderna/contemporâneo



## Identificação

Nº inventário/achado: 07

Sondagem: S4

UE: 011

Material de construção.



## Caracterização da peça

Nº fragmentos: 1

Categoria: Material de construção

### Cronologia

Período: Idade moderna/contemporâneo

## Identificação

Nº inventário/achado: 01

Sondagem: S5

UE: 012

Parede em cerâmica comum baixo medieval.



## Caracterização da peça

Nº fragmentos: 1

Parte da Peça: Parede

Categoria: Comum

Produção: Local

### Cronologia

Período: Idade média - baixa

## Identificação

Nº inventário/achado: 02

Sondagem: S5

UE: 012

Fundo/parede em cerâmica comum moderna.



## Caracterização da peça

Nº fragmentos: 1

Parte da Peça: Fundo/ parede

Categoria: Comum

Produção: Local

### Cronologia

Período: Idade moderna

## Identificação

Nº inventário/achado: 03, 04, 05, 06

Sondagem: S5

UE: 012

Parede em cerâmica comum moderna.



## Caracterização da peça

Nº fragmentos: 4

Parte da Peça: Parede

Categoria: Comum

Produção: Local

## Cronologia

Período: Idade moderna

## Identificação

Nº inventário/achado: 07

Sondagem: S5

UE: 012

Bordo em faiança.



## Caracterização da peça

Nº fragmentos: 1

Parte da Peça: Bordo

Categoria: Faiança

Produção: Nacional

## Cronologia

Período: Idade moderna/contemporâneo

## Identificação

Nº inventário/achado: 08, 09, 10

Sondagem: S5

UE: 012

Material de construção.



## Caracterização da peça

Nº fragmentos: 3

Categoria: Material de construção

Produção: Local

## Cronologia

Período: Idade moderna/contemporâneo

## Identificação

Nº inventário/achado: 01

Sondagem: S2

UE: 014

Bordo em cerâmica comum baixo-medieval.



## Caracterização da peça

Nº fragmentos: 10

Parte da Peça: Bordo

Categoria: Comum

## Cronologia

Período: Idade média - baixa

Produção: Local

## Identificação

Nº inventário/achado: 02, 03, 04

Sondagem: S2

UE: 014

Parede em cerâmica comum baixo-medieval.



## Caracterização da peça

Nº fragmentos: 3

Parte da Peça: Parede

Categoria: Comum

## Cronologia

Período: Idade média - baixa

Produção: Local

## Identificação

Nº inventário/achado: 05

Sondagem: S2

UE: 014

Fragmento de assador em cerâmica comum moderna.



## Caracterização da peça

Nº fragmentos: 1

Parte da Peça: Fragmento

Categoria: Comum

## Cronologia

Período: Idade moderna

Forma: Assador

Produção: Local

## Identificação

Nº inventário/achado: 06, 07

Sondagem: S2

UE: 014

Bordo em cerâmica comum moderna.



## Caracterização da peça

Nº fragmentos: 2

Parte da Peça: Bordo

Categoria: Comum

Produção: Local

## Cronologia

Período: Idade moderna

## Identificação

Nº inventário/achado: 08

Sondagem: S2

UE: 014

Asa em cerâmica comum moderna.



## Caracterização da peça

Nº fragmentos: 1

Parte da Peça: Asa

Categoria: Comum

Produção: Local

## Cronologia

Período: Idade moderna

## Identificação

Nº inventário/achado: 09, 10, 11

Sondagem: S2

UE: 014

Base/pé em cerâmica comum moderna.



## Caracterização da peça

Nº fragmentos: 3

Parte da Peça: Pé

Categoria: Comum

Produção: Local

## Cronologia

Período: Idade moderna

## Identificação

Nº inventário/achado: 12, 13, 14, 15, 16, 17, 18, 19, 20, 21, 22, 23, 24, 25, 26, 27, 28

Sondagem: S2

UE: 014

Parede em cerâmica comum moderna.



## Caracterização da peça

Nº fragmentos: 17

Parte da Peça: Parede

Categoria: Comum

Produção: Local

## Cronologia

Período: Idade moderna

## Identificação

Nº inventário/achado: 29, 30

Sondagem: S2

UE: 014

Parede em cerâmica comum moderna/contemporânea.



## Caracterização da peça

Nº fragmentos: 2

Parte da Peça: Parede

Categoria: Comum

Produção: Local

## Cronologia

Período: Idade moderna/contemporâneo

## Identificação

Nº inventário/achado: 31

Sondagem: S2

UE: 014

Base em cerâmica vidrada moderna.



## Caracterização da peça

Nº fragmentos: 1

Parte da Peça: Base

Categoria: Vidrada Moderna

Produção: Regional

## Cronologia

Período: Idade moderna/contemporâneo

## Identificação

Nº inventário/achado: 32, 33, 34, 35

Sondagem: S2

UE: 014

Parede em cerâmica vidrada moderna.



## Caracterização da peça

Nº fragmentos: 4

Parte da Peça: Parede

Categoria: Vidrada Moderna

Produção: Local

## Cronologia

Período: Idade moderna/contemporâneo

## Identificação

Nº inventário/achado: 36, 37

Sondagem: S2

UE: 014

Bordo em faiança.



## Caracterização da peça

Nº fragmentos: 2

Parte da Peça: Bordo

Categoria: Faiança

Produção: Nacional

## Cronologia

Período: Idade moderna/contemporâneo

## Identificação

Nº inventário/achado: 38

Sondagem: S2

UE: 014

Base em faiança.



## Caracterização da peça

Nº fragmentos: 1

Parte da Peça: Base

Categoria: Faiança

Produção: Nacional

## Cronologia

Período: Idade moderna/contemporâneo

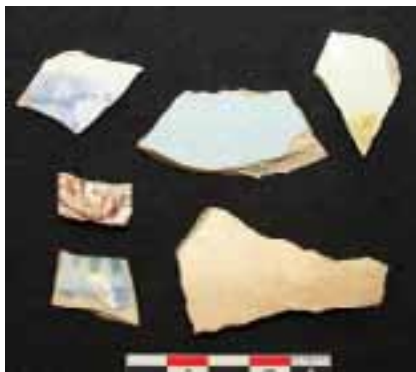
## Identificação

Nº inventário/achado: 39, 40, 41, 42, 43, 44

Sondagem: S2

UE: 014

Parede em faiança.



## Caracterização da peça

Nº fragmentos: 6

Parte da Peça: Parede

Categoria: Faiança

Produção: Nacional

## Cronologia

Período: Idade moderna/contemporâneo

## Identificação

Nº inventário/achado: 45, 46, 47, 48, 49, 50, 51, 52, 53, 54, 55, 56, 57, 58

Sondagem: S2

UE: 014

Material de construção.



## Caracterização da peça

Nº fragmentos: 14

Categoria: Material de construção

Produção: Local

## Cronologia

Período: Idade moderna/contemporâneo

## Identificação

Nº inventário/achado: 01

Sondagem: S2

UE: 018

Bordo/arranque de asa em cerâmica comum moderna.



## Caracterização da peça

Nº fragmentos: 1

Parte da Peça: Arranque de asa/ bordo

Categoria: Comum

Produção: Local

## Cronologia

Período: Idade moderna

## Identificação

Nº inventário/achado: 02, 03, 04

Sondagem: S2

UE: 018

Parede em cerâmica comum moderna.



## Caracterização da peça

Nº fragmentos: 3

Parte da Peça: Parede

Categoria: Comum

Produção: Local

## Cronologia

Período: Idade moderna

## Identificação

Nº inventário/achado: 01

Sondagem: S2

UE: 020

Parede em cerâmica comum alto medieval.



## Caracterização da peça

Nº fragmentos: 1

Parte da Peça: Parede

Categoria: Comum

Produção: Local

## Cronologia

Período: Idade média - alta

## Identificação

Nº inventário/achado: 02, 03

Sondagem: S2

UE: 020

Parede em cerâmica comum baixo medieval.



## Caracterização da peça

Nº fragmentos: 2

Parte da Peça: Parede

Categoria: Comum

Produção: Local

## Cronologia

Período: Idade média - baixa



## Identificação

Nº inventário/achado: 04

Sondagem: S2

UE: 020

Bordo em cerâmica comum moderna.



## Caracterização da peça

Nº fragmentos: 1

Parte da Peça: Bordo

Categoria: Comum

Produção: Local

## Cronologia

Período: Idade moderna

## Identificação

Nº inventário/achado: 05, 06, 07, 08, 09, 10, 11, 12, 13, 14

Sondagem: S2

UE: 020

Parede em cerâmica comum moderna.



## Caracterização da peça

Nº fragmentos: 10

Parte da Peça: Parede

Categoria: Comum

Produção: Local

## Cronologia

Período: Idade moderna

## Identificação

Nº inventário/achado: 15

Sondagem: S2

UE: 020

Bordo em cerâmica vidrada moderna.



## Caracterização da peça

Nº fragmentos: 1

Parte da Peça: Bordo

Categoria: Vidrada Moderna

Produção: Regional

## Cronologia

Período: Idade moderna/contemporâneo

## Identificação

Nº inventário/achado: 16, 17

Sondagem: S2

UE: 020

Parede em cerâmica vidrada moderna.



## Caracterização da peça

Nº fragmentos: 2

Parte da Peça: Parede

Categoria: Vidrada Moderna

Produção: Regional

## Cronologia

Período: Idade moderna/contemporâneo

## Identificação

Nº inventário/achado: 18, 19

Sondagem: S2

UE: 020

Bordo em faiança.



## Caracterização da peça

Nº fragmentos: 2

Parte da Peça: Bordo

Categoria: Faiança

Produção: Nacional

## Cronologia

Período: Idade moderna/contemporâneo

## Identificação

Nº inventário/achado: 01

Sondagem: S2

UE: 022

Bordo em cerâmica comum baixo medieval.



## Caracterização da peça

Nº fragmentos: 1

Parte da Peça: Bordo

Categoria: Comum

Produção: Local

## Cronologia

Período: Idade média - baixa

## Identificação

Nº inventário/achado: 02

Sondagem: S2

UE: 022

Asa em cerâmica comum moderna.



## Caracterização da peça

Nº fragmentos: 1

Parte da Peça: Asa

Categoria: Comum

## Cronologia

Período: Idade moderna

Produção: Local

## Identificação

Nº inventário/achado: 03

Sondagem: S2

UE: 022

Bordo em cerâmica vidrada moderna.



## Caracterização da peça

Nº fragmentos: 1

Parte da Peça: Bordo

Categoria: Vidrada Moderna

## Cronologia

Período: Idade moderna/contemporâneo

Produção: Regional

## Identificação

Nº inventário/achado: 04

Sondagem: S2

UE: 022

Parede em cerâmica vidrada moderna.



## Caracterização da peça

Nº fragmentos: 1

Parte da Peça: Parede

Categoria: Vidrada Moderna

## Cronologia

Período: Idade moderna/contemporâneo

Produção: Regional

## Identificação

Nº inventário/achado: 01, 02, 03, 04, 05

Sondagem: S2

UE: 024

Parede em cerâmica comum moderna.



## Caracterização da peça

Nº fragmentos: 5

Parte da Peça: Parede

Categoria: Comum

Produção: Local

## Cronologia

Período: Idade moderna

## Identificação

Nº inventário/achado: 01

Sondagem: S4

UE: 026

Bordo em cerâmica comum moderna.



## Caracterização da peça

Nº fragmentos: 1

Parte da Peça: Bordo

Categoria: Comum

Produção: Local

## Cronologia

Período: Idade moderna

## Identificação

Nº inventário/achado: 02

Sondagem: S4

UE: 026

Pega/parede em cerâmica comum moderna.



## Caracterização da peça

Nº fragmentos: 1

Parte da Peça: Parede

Categoria: Comum

Produção: Local

## Cronologia

Período: Idade moderna

## Identificação

Nº inventário/achado: 03, 04

Sondagem: S4

UE: 026

Bordo em cerâmica vidrada moderna.



## Caracterização da peça

Nº fragmentos: 2

Parte da Peça: Bordo

Categoria: Vidrada Moderna

## Cronologia

Período: Idade moderna/contemporâneo

Produção: Regional

## Identificação

Nº inventário/achado: 05

Sondagem: S4

UE: 026

Fundo/parede em cerâmica vidrada moderna.



## Caracterização da peça

Nº fragmentos: 1

Parte da Peça: Fundo/ parede

Categoria: Vidrada Moderna

## Cronologia

Período: Idade moderna/contemporâneo

Produção: Regional

## Identificação

Nº inventário/achado: 06

Sondagem: S4

UE: 026

Bordo/parede em faiança.



## Caracterização da peça

Nº fragmentos: 1

Parte da Peça: Bordo/ parede

Categoria: Faiança

## Cronologia

Período: Idade moderna/contemporâneo

Produção: Nacional



Lista Geral de Materiais

Avenida Central 107-117

<b>Sondagem:</b> S1	<b>UE:</b> 002	Nº inventário/achado: 01	Tipo: Cerâmica
Descrição: Bordo em cerâmica comum moderna.			
Nº fragmentos: 1	Período: Idade moderna		
Forma: Bordo			
<b>Sondagem:</b> S1	<b>UE:</b> 004	Nº inventário/achado: 01	Tipo: Cerâmica
Descrição: Bordo em faiança.			
Nº fragmentos: 1	Período: Idade moderna/contemporâneo		
Forma: Bordo			
<b>Sondagem:</b> S1	<b>UE:</b> 008	Nº inventário/achado: 01	Tipo: Cerâmica
Descrição: Bordo em cerâmica comum moderna.			
Nº fragmentos: 1	Período: Idade moderna		
Forma: Bordo			
<b>Sondagem:</b> S2	<b>UE:</b> 014	Nº inventário/achado: 01	Tipo: Cerâmica
Descrição: Bordo em cerâmica comum baixo-medieval.			
Nº fragmentos: 10	Período: Idade média - baixa		
Forma: Bordo			
<b>Sondagem:</b> S2	<b>UE:</b> 018	Nº inventário/achado: 01	Tipo: Cerâmica
Descrição: Bordo/arranque de asa em cerâmica comum moderna.			
Nº fragmentos: 1	Período: Idade moderna		
Forma: Arranque de asa/ bordo			
<b>Sondagem:</b> S2	<b>UE:</b> 020	Nº inventário/achado: 01	Tipo: Cerâmica
Descrição: Parede em cerâmica comum alto medieval.			
Nº fragmentos: 1	Período: Idade média - alta		
Forma: Parede			
<b>Sondagem:</b> S2	<b>UE:</b> 022	Nº inventário/achado: 01	Tipo: Cerâmica
Descrição: Bordo em cerâmica comum baixo medieval.			
Nº fragmentos: 1	Período: Idade média - baixa		
Forma: Bordo			
<b>Sondagem:</b> S3	<b>UE:</b> 010	Nº inventário/achado: 01	Tipo: Cerâmica
Descrição: Bordo em cerâmica comum alto medieval.			
Nº fragmentos: 1	Período: Idade média - alta		
Forma: Bordo			
<b>Sondagem:</b> S4	<b>UE:</b> 011	Nº inventário/achado: 01	Tipo: Cerâmica
Descrição: Bordo em cerâmica comum moderna.			
Nº fragmentos: 1	Período: Idade moderna		
Forma: Bordo			
<b>Sondagem:</b> S4	<b>UE:</b> 026	Nº inventário/achado: 01	Tipo: Cerâmica
Descrição: Bordo em cerâmica comum moderna.			
Nº fragmentos: 1	Período: Idade moderna		
Forma: Bordo			
<b>Sondagem:</b> S5	<b>UE:</b> 012	Nº inventário/achado: 01	Tipo: Cerâmica
Descrição: Parede em cerâmica comum baixo medieval.			
Nº fragmentos: 1	Período: Idade média - baixa		
Forma: Parede			
<b>Sondagem:</b> S2	<b>UE:</b> 009	Nº inventário/achado: 01, 02	Tipo: Cerâmica
Descrição: Bordo em cerâmica comum moderna.			
Nº fragmentos: 2	Período: Idade moderna		
Forma: Bordo			
<b>Sondagem:</b> S2	<b>UE:</b> 024	Nº inventário/achado: 01, 02, 03, 04, 05	Tipo: Cerâmica
Descrição: Parede em cerâmica comum moderna.			
Nº fragmentos: 5	Período: Idade moderna		
Forma: Parede			
<b>Sondagem:</b> S1	<b>UE:</b> 002	Nº inventário/achado: 02	Tipo: Cerâmica
Descrição: Fundo em cerâmica comum moderna.			

Nº fragmentos: 1	Período: Idade moderna		
Forma: Fundo			
<b>Sondagem: S1</b>	<b>UE: 008</b>	Nº inventário/achado: 02	Tipo: Cerâmica
Descrição: Parede em cerâmica comum moderna.			
Nº fragmentos: 1	Período: Idade moderna		
Forma: Parede			
<b>Sondagem: S2</b>	<b>UE: 022</b>	Nº inventário/achado: 02	Tipo: Cerâmica
Descrição: Asa em cerâmica comum moderna.			
Nº fragmentos: 1	Período: Idade moderna		
Forma: Asa			
<b>Sondagem: S3</b>	<b>UE: 010</b>	Nº inventário/achado: 02	Tipo: Cerâmica
Descrição: Fundo em cerâmica comum alto medieval.			
Nº fragmentos: 1	Período: Idade média - alta		
Forma: Fundo			
<b>Sondagem: S4</b>	<b>UE: 011</b>	Nº inventário/achado: 02	Tipo: Cerâmica
Descrição: Parede em cerâmica comum moderna.			
Nº fragmentos: 1	Período: Idade moderna		
Forma: Parede			
<b>Sondagem: S4</b>	<b>UE: 026</b>	Nº inventário/achado: 02	Tipo: Cerâmica
Descrição: Pega/parede em cerâmica comum moderna.			
Nº fragmentos: 1	Período: Idade moderna		
Forma: Parede			
<b>Sondagem: S5</b>	<b>UE: 012</b>	Nº inventário/achado: 02	Tipo: Cerâmica
Descrição: Fundo/parede em cerâmica comum moderna.			
Nº fragmentos: 1	Período: Idade moderna		
Forma: Fundo/ parede			
<b>Sondagem: S1</b>	<b>UE: 004</b>	Nº inventário/achado: 02, 03	Tipo: Cerâmica
Descrição: Parede em faiança.			
Nº fragmentos: 2	Período: Idade moderna/contemporâneo		
Forma: Parede			
<b>Sondagem: S2</b>	<b>UE: 020</b>	Nº inventário/achado: 02, 03	Tipo: Cerâmica
Descrição: Parede em cerâmica comum baixo medieval.			
Nº fragmentos: 2	Período: Idade média - baixa		
Forma: Parede			
<b>Sondagem: S2</b>	<b>UE: 014</b>	Nº inventário/achado: 02, 03, 04	Tipo: Cerâmica
Descrição: Parede em cerâmica comum baixo-medieval.			
Nº fragmentos: 3	Período: Idade média - baixa		
Forma: Parede			
<b>Sondagem: S2</b>	<b>UE: 018</b>	Nº inventário/achado: 02, 03, 04	Tipo: Cerâmica
Descrição: Parede em cerâmica comum moderna.			
Nº fragmentos: 3	Período: Idade moderna		
Forma: Parede			
<b>Sondagem: S1</b>	<b>UE: 008</b>	Nº inventário/achado: 03	Tipo: Cerâmica
Descrição: Parede/base em cerâmica comum moderna/contemporânea.			
Nº fragmentos: 1	Período: Idade moderna/contemporâneo		
Forma: Base/ parede			
<b>Sondagem: S2</b>	<b>UE: 009</b>	Nº inventário/achado: 03	Tipo: Cerâmica
Descrição: Pé em cerâmica comum moderna.			
Nº fragmentos: 1	Período: Idade moderna		
Forma: Pé			
<b>Sondagem: S2</b>	<b>UE: 022</b>	Nº inventário/achado: 03	Tipo: Cerâmica
Descrição: Bordo em cerâmica vidrada moderna.			
Nº fragmentos: 1	Período: Idade moderna/contemporâneo		
Forma: Bordo			
<b>Sondagem: S3</b>	<b>UE: 010</b>	Nº inventário/achado: 03	Tipo: Cerâmica
Descrição: Parede em cerâmica comum alto medieval.			
Nº fragmentos: 1	Período: Idade média - alta		
Forma: Parede			
<b>Sondagem: S4</b>	<b>UE: 011</b>	Nº inventário/achado: 03	Tipo: Cerâmica

Descrição: Parede em cerâmica comum moderna/contemporânea.

Nº fragmentos: 1 Período: Idade moderna/contemporâneo

Forma: Parede

**Sondagem:** S1 **UE:** 002 N° inventário/achado: 03, 04 Tipo: Cerâmica

Descrição: Parede em cerâmica comum moderna.

Nº fragmentos: 2 Período: Idade moderna

Forma: Parede

**Sondagem:** S4 **UE:** 026 N° inventário/achado: 03, 04 Tipo: Cerâmica

Descrição: Bordo em cerâmica vidrada moderna.

Nº fragmentos: 2 Período: Idade moderna/contemporâneo

Forma: Bordo

**Sondagem:** S5 **UE:** 012 N° inventário/achado: 03, 04, 05, 06 Tipo: Cerâmica

Descrição: Parede em cerâmica comum moderna.

Nº fragmentos: 4 Período: Idade moderna

Forma: Parede

**Sondagem:** S1 **UE:** 004 N° inventário/achado: 04 Tipo: Cerâmica

Descrição: Material de construção.

Nº fragmentos: 1 Período: Idade moderna/contemporâneo

**Sondagem:** S1 **UE:** 008 N° inventário/achado: 04 Tipo: Cerâmica

Descrição: Bordo/arranque de asa em cerâmica vidrada moderna.

Nº fragmentos: 1 Período: Idade moderna/contemporâneo

Forma: Arranque de asa/ bordo

**Sondagem:** S2 **UE:** 020 N° inventário/achado: 04 Tipo: Cerâmica

Descrição: Bordo em cerâmica comum moderna.

Nº fragmentos: 1 Período: Idade moderna

Forma: Bordo

**Sondagem:** S2 **UE:** 022 N° inventário/achado: 04 Tipo: Cerâmica

Descrição: Parede em cerâmica vidrada moderna.

Nº fragmentos: 1 Período: Idade moderna/contemporâneo

Forma: Parede

**Sondagem:** S4 **UE:** 011 N° inventário/achado: 04 Tipo: Cerâmica

Descrição: Bordo/arranque de asa em cerâmica vidrada moderna.

Nº fragmentos: 1 Período: Idade moderna/contemporâneo

Forma: Arranque de asa/ bordo

**Sondagem:** S2 **UE:** 009 N° inventário/achado: 04, 05 Tipo: Cerâmica

Descrição: Parede em cerâmica comum moderna.

Nº fragmentos: 2 Período: Idade moderna

Forma: Parede

**Sondagem:** S3 **UE:** 010 N° inventário/achado: 04, 05, 06, 07, 08 Tipo: Cerâmica

Descrição: Parede em cerâmica comum alto medieval.

Nº fragmentos: 5 Período: Idade média - alta

Forma: Parede

**Sondagem:** S1 **UE:** 004 N° inventário/achado: 05 Tipo: Vidro

Descrição: Fundo em vidro negro.

Nº fragmentos: 1 Período: Idade Contemporânea

Forma: Garrafa

**Sondagem:** S2 **UE:** 014 N° inventário/achado: 05 Tipo: Cerâmica

Descrição: Fragmento de assador em cerâmica comum moderna.

Nº fragmentos: 1 Período: Idade moderna

Forma: Fragmento

**Sondagem:** S4 **UE:** 011 N° inventário/achado: 05 Tipo: Cerâmica

Descrição: Base em faiança.

Nº fragmentos: 1 Período: Idade moderna/contemporâneo

Forma: Base

**Sondagem:** S4 **UE:** 026 N° inventário/achado: 05 Tipo: Cerâmica

Descrição: Fundo/parede em cerâmica vidrada moderna.

Nº fragmentos: 1 Período: Idade moderna/contemporâneo

Forma: Fundo/ parede

**Sondagem:** S1 **UE:** 002 N° inventário/achado: 05, 06 Tipo: Cerâmica



Descrição: Bordo em cerâmica vidrada moderna.

Nº fragmentos: 2 Período: Idade moderna/contemporâneo

Forma: Bordo

**Sondagem:** S1 **UE:** 008 N° inventário/achado: 05, 06 Tipo: Cerâmica

Descrição: Parede em cerâmica vidrada moderna.

Nº fragmentos: 2 Período: Idade moderna/contemporâneo

Forma: Parede

**Sondagem:** S2 **UE:** 020 N° inventário/achado: 05, 06, 07, 08, 09, 10, 11, 12, 13, 14 Tipo: Cerâmica

Descrição: Parede em cerâmica comum moderna.

Nº fragmentos: 10 Período: Idade moderna

Forma: Parede

**Sondagem:** S4 **UE:** 011 N° inventário/achado: 06 Tipo: Cerâmica

Descrição: Parede em faiança.

Nº fragmentos: 1 Período: Idade moderna/contemporâneo

Forma: Parede

**Sondagem:** S4 **UE:** 026 N° inventário/achado: 06 Tipo: Cerâmica

Descrição: Bordo/parede em faiança.

Nº fragmentos: 1 Período: Idade moderna/contemporâneo

Forma: Bordo/ parede

**Sondagem:** S2 **UE:** 014 N° inventário/achado: 06, 07 Tipo: Cerâmica

Descrição: Bordo em cerâmica comum moderna.

Nº fragmentos: 2 Período: Idade moderna

Forma: Bordo

**Sondagem:** S2 **UE:** 009 N° inventário/achado: 06, 07, 08, 09, 10 Tipo: Cerâmica

Descrição: Bordo em cerâmica vidrada moderna.

Nº fragmentos: 5 Período: Idade moderna/contemporâneo

Forma: Bordo

**Sondagem:** S1 **UE:** 008 N° inventário/achado: 07 Tipo: Cerâmica

Descrição: Perfil completo em faiança.

Nº fragmentos: 1 Período: Idade moderna/contemporâneo

Forma: Perfil completo

**Sondagem:** S4 **UE:** 011 N° inventário/achado: 07 Tipo: Cerâmica

Descrição: Material de construção.

Nº fragmentos: 1 Período: Idade moderna/contemporâneo

**Sondagem:** S4 **UE:** 026 N° inventário/achado: 07 Tipo: Vidro

Descrição: Perfil completo de prato em vidro transparente.

Nº fragmentos: 1

Forma: Prato

**Sondagem:** S5 **UE:** 012 N° inventário/achado: 07 Tipo: Cerâmica

Descrição: Bordo em faiança.

Nº fragmentos: 1 Período: Idade moderna/contemporâneo

Forma: Bordo

**Sondagem:** S1 **UE:** 002 N° inventário/achado: 07, 08, 09, 10 Tipo: Cerâmica

Descrição: Parede em cerâmica vidrada moderna.

Nº fragmentos: 4 Período: Idade moderna/contemporâneo

Forma: Parede

**Sondagem:** S1 **UE:** 008 N° inventário/achado: 08 Tipo: Cerâmica

Descrição: Perfil completo em faiança.

Nº fragmentos: 1 Período: Idade moderna/contemporâneo

Forma: Perfil completo

**Sondagem:** S2 **UE:** 014 N° inventário/achado: 08 Tipo: Cerâmica

Descrição: Asa em cerâmica comum moderna.

Nº fragmentos: 1 Período: Idade moderna

Forma: Asa

**Sondagem:** S5 **UE:** 012 N° inventário/achado: 08, 09, 10 Tipo: Cerâmica

Descrição: Material de construção.

Nº fragmentos: 3 Período: Idade moderna/contemporâneo

**Sondagem:** S4 **UE:** 011 N° inventário/achado: 08, 09, 10, 11, 12 Tipo: Vidro

Descrição: Parede em vidro transparente.

Nº fragmentos: 5

Forma: Parede

**Sondagem:** S3 **UE:** 010 N° inventário/achado: 09 Tipo: Cerâmica

Descrição: Pé em cerâmica comum moderna.

Nº fragmentos: 1 Período: Idade moderna

Forma: Pé

**Sondagem:** S2 **UE:** 014 N° inventário/achado: 09, 10, 11 Tipo: Cerâmica

Descrição: Base/pé em cerâmica comum moderna.

Nº fragmentos: 3 Período: Idade moderna

Forma: Pé

**Sondagem:** S3 **UE:** 010 N° inventário/achado: 10, 11, 12, 13, 14 Tipo: Cerâmica

Descrição: Bordo em cerâmica comum moderna.

Nº fragmentos: 5 Período: Idade moderna

Forma: Bordo

**Sondagem:** S2 **UE:** 009 N° inventário/achado: 11 Tipo: Cerâmica

Descrição: Asa em cerâmica vidrada moderna.

Nº fragmentos: 1 Período: Idade moderna/contemporâneo

Forma: Asa

**Sondagem:** S1 **UE:** 002 N° inventário/achado: 11, 12, 13, 14 Tipo: Cerâmica

Descrição: Bordo em faiança.

Nº fragmentos: 4 Período: Idade moderna/contemporâneo

Forma: Bordo

**Sondagem:** S2 **UE:** 009 N° inventário/achado: 12, 13 Tipo: Cerâmica

Descrição: Base/arranque de parede em cerâmica vidrada moderna.

Nº fragmentos: 2 Período: Idade moderna/contemporâneo

Forma: Base/ parede

**Sondagem:** S2 **UE:** 014 N° inventário/achado: 12, 13, 14, 15, 16, 17, 18, 19, 20, 21, 22, 23, 24, 25, 26, 27, 28 Tipo: Cerâmica

Descrição: Parede em cerâmica comum moderna.

Nº fragmentos: 17 Período: Idade moderna

Forma: Parede

**Sondagem:** S4 **UE:** 011 N° inventário/achado: 13 Tipo: Osso

Descrição: Fragmento de osso.

Nº fragmentos: 1 Tipo: Mamacológico

**Sondagem:** S2 **UE:** 009 N° inventário/achado: 14, 15, 16, 17, 18, 19 Tipo: Cerâmica

Descrição: Parede em cerâmica vidrada moderna.

Nº fragmentos: 6 Período: Idade moderna/contemporâneo

Forma: Parede

**Sondagem:** S2 **UE:** 020 N° inventário/achado: 15 Tipo: Cerâmica

Descrição: Bordo em cerâmica vidrada moderna.

Nº fragmentos: 1 Período: Idade moderna/contemporâneo

Forma: Bordo

**Sondagem:** S1 **UE:** 002 N° inventário/achado: 15, 16 Tipo: Cerâmica

Descrição: Base em faiança.

Nº fragmentos: 2 Período: Idade moderna/contemporâneo

Forma: Base

**Sondagem:** S3 **UE:** 010 N° inventário/achado: 15, 16 Tipo: Cerâmica

Descrição: Bordo/arranque de asa em cerâmica comum moderna.

Nº fragmentos: 2 Período: Idade moderna

Forma: Arranque de asa/ bordo

**Sondagem:** S2 **UE:** 020 N° inventário/achado: 16, 17 Tipo: Cerâmica

Descrição: Parede em cerâmica vidrada moderna.

Nº fragmentos: 2 Período: Idade moderna/contemporâneo

Forma: Parede

**Sondagem:** S1 **UE:** 002 N° inventário/achado: 17 Tipo: Cerâmica

Descrição: Parede em faiança.

Nº fragmentos: 1 Período: Idade moderna/contemporâneo

Forma: Parede

<b>Sondagem:</b> S3	<b>UE:</b> 010	Nº inventário/achado: 17	Tipo: Cerâmica
Descrição: Asa em cerâmica comum moderna.			
Nº fragmentos: 1	Período: Idade moderna		
Forma: Asa			
<b>Sondagem:</b> S1	<b>UE:</b> 002	Nº inventário/achado: 18	Tipo: Cerâmica
Descrição: Bordo em porcelana.			
Nº fragmentos: 1	Período: Idade moderna/contemporâneo		
Forma: Bordo			
<b>Sondagem:</b> S2	<b>UE:</b> 020	Nº inventário/achado: 18, 19	Tipo: Cerâmica
Descrição: Bordo em faiança.			
Nº fragmentos: 2	Período: Idade moderna/contemporâneo		
Forma: Bordo			
<b>Sondagem:</b> S3	<b>UE:</b> 010	Nº inventário/achado: 18, 19	Tipo: Cerâmica
Descrição: Fundo/parede em cerâmica comum moderna.			
Nº fragmentos: 2	Período: Idade moderna		
Forma: Fundo/ parede			
<b>Sondagem:</b> S1	<b>UE:</b> 002	Nº inventário/achado: 19	Tipo: Cerâmica
Descrição: Pé em porcelana.			
Nº fragmentos: 1	Período: Idade moderna/contemporâneo		
Forma: Pé			
<b>Sondagem:</b> S2	<b>UE:</b> 009	Nº inventário/achado: 20	Tipo: Cerâmica
Descrição: Testo em faiança.			
Nº fragmentos: 1	Período: Idade moderna/contemporâneo		
Forma: Testo			
<b>Sondagem:</b> S1	<b>UE:</b> 002	Nº inventário/achado: 20, 21, 22, 23	Tipo: Cerâmica
Descrição: Material de construção.			
Nº fragmentos: 4	Período: Idade moderna/contemporâneo		
<b>Sondagem:</b> S3	<b>UE:</b> 010	Nº inventário/achado: 20, 21, 22, 23, 24, 25, 26, 27	Tipo: Cerâmica
Descrição: Parede em cerâmica comum moderna.			
Nº fragmentos: 8	Período: Idade moderna		
Forma: Parede			
<b>Sondagem:</b> S2	<b>UE:</b> 009	Nº inventário/achado: 21, 22, 23, 24, 25, 26, 27	Tipo: Cerâmica
Descrição: Bordo em faiança.			
Nº fragmentos: 7	Período: Idade moderna/contemporâneo		
Forma: Bordo			
<b>Sondagem:</b> S1	<b>UE:</b> 002	Nº inventário/achado: 24	Tipo: Cerâmica
Descrição: Azulejo.			
Nº fragmentos: 1	Período: Idade moderna/contemporâneo		
<b>Sondagem:</b> S1	<b>UE:</b> 002	Nº inventário/achado: 25	Tipo: Vidro
Descrição: Parede em vidro azul esverdeado.			
Nº fragmentos: 1	Período: Idade Contemporânea		
Forma: Parede			
<b>Sondagem:</b> S1	<b>UE:</b> 002	Nº inventário/achado: 26	Tipo: Osso
Descrição: Fragmento de osso longo.			
Nº fragmentos: 1	Tipo: Mamacológico		
<b>Sondagem:</b> S2	<b>UE:</b> 009	Nº inventário/achado: 28, 29, 30, 31	Tipo: Cerâmica
Descrição: Base em faiança.			
Nº fragmentos: 4	Período: Idade moderna/contemporâneo		
Forma: Base			
<b>Sondagem:</b> S3	<b>UE:</b> 010	Nº inventário/achado: 28, 29, 30, 31, 32, 33, 34, 35, 36, 37	Tipo: Cerâmica
Descrição: Bordo em cerâmica vidrada moderna.			
Nº fragmentos: 10	Período: Idade moderna/contemporâneo		
Forma: Bordo			
<b>Sondagem:</b> S2	<b>UE:</b> 014	Nº inventário/achado: 29, 30	Tipo: Cerâmica
Descrição: Parede em cerâmica comum moderna/contemporânea.			
Nº fragmentos: 2	Período: Idade moderna/contemporâneo		
Forma: Parede			

<b>Sondagem:</b> S2	<b>UE:</b> 014	Nº inventário/achado: 31	Tipo: Cerâmica
Descrição: Base em cerâmica vidrada moderna.			
Nº fragmentos: 1	Período: Idade moderna/contemporâneo		
Forma: Base			
<b>Sondagem:</b> S2	<b>UE:</b> 014	Nº inventário/achado: 32, 33, 34, 35	Tipo: Cerâmica
Descrição: Parede em cerâmica vidrada moderna.			
Nº fragmentos: 4	Período: Idade moderna/contemporâneo		
Forma: Parede			
<b>Sondagem:</b> S2	<b>UE:</b> 009	Nº inventário/achado: 32, 33, 34, 35, 36, 37, 38	Tipo: Cerâmica
Descrição: Parede em faiança.			
Nº fragmentos: 7	Período: Idade moderna/contemporâneo		
Forma: Parede			
<b>Sondagem:</b> S2	<b>UE:</b> 014	Nº inventário/achado: 36, 37	Tipo: Cerâmica
Descrição: Bordo em faiança.			
Nº fragmentos: 2	Período: Idade moderna/contemporâneo		
Forma: Bordo			
<b>Sondagem:</b> S2	<b>UE:</b> 014	Nº inventário/achado: 38	Tipo: Cerâmica
Descrição: Base em faiança.			
Nº fragmentos: 1	Período: Idade moderna/contemporâneo		
Forma: Base			
<b>Sondagem:</b> S3	<b>UE:</b> 010	Nº inventário/achado: 38, 39, 40, 41, 42	Tipo: Cerâmica
Descrição: Pé em cerâmica vidrada moderna.			
Nº fragmentos: 5	Período: Idade moderna/contemporâneo		
Forma: Pé			
<b>Sondagem:</b> S2	<b>UE:</b> 009	Nº inventário/achado: 39	Tipo: Cerâmica
Descrição: Perfil completo em porcelana.			
Nº fragmentos: 1	Período: Idade moderna/contemporâneo		
Forma: Perfil completo			
<b>Sondagem:</b> S2	<b>UE:</b> 014	Nº inventário/achado: 39, 40, 41, 42, 43, 44	Tipo: Cerâmica
Descrição: Parede em faiança.			
Nº fragmentos: 6	Período: Idade moderna/contemporâneo		
Forma: Parede			
<b>Sondagem:</b> S2	<b>UE:</b> 009	Nº inventário/achado: 40, 41	Tipo: Cerâmica
Descrição: Bordo em porcelana.			
Nº fragmentos: 2	Período: Idade moderna/contemporâneo		
Forma: Bordo			
<b>Sondagem:</b> S2	<b>UE:</b> 009	Nº inventário/achado: 42	Tipo: Cerâmica
Descrição: Fundo/parede em porcelana.			
Nº fragmentos: 1	Período: Idade moderna/contemporâneo		
Forma: Fundo/ parede			
<b>Sondagem:</b> S2	<b>UE:</b> 009	Nº inventário/achado: 43	Tipo: Cerâmica
Descrição: Base em porcelana.			
Nº fragmentos: 1	Período: Idade moderna/contemporâneo		
Forma: Base			
<b>Sondagem:</b> S2	<b>UE:</b> 009	Nº inventário/achado: 43	Tipo: Cerâmica
Descrição: Base em porcelana.			
Nº fragmentos: 1	Período: Idade moderna/contemporâneo		
Forma: Base			
<b>Sondagem:</b> S3	<b>UE:</b> 010	Nº inventário/achado: 43, 44, 45, 46	Tipo: Cerâmica
Descrição: Parede em cerâmica vidrada moderna.			
Nº fragmentos: 4	Período: Idade moderna/contemporâneo		
Forma: Parede			
<b>Sondagem:</b> S2	<b>UE:</b> 009	Nº inventário/achado: 44, 45	Tipo: Cerâmica
Descrição: Parede em porcelana.			
Nº fragmentos: 2	Período: Idade moderna/contemporâneo		
Forma: Parede			
<b>Sondagem:</b> S2	<b>UE:</b> 014	Nº inventário/achado: 45, 46, 47, 48, 49, 50, 51, 52, 53, 54, 55, 56, 57, 58	Tipo: Cerâmica

Descrição: Material de construção.

Nº fragmentos: 14

Período: Idade moderna/contemporâneo

<b>Sondagem:</b> S2	<b>UE:</b> 009	Nº inventário/achado: 46, 47, 48, 49, 50, 51, 52	Tipo: Cerâmica
---------------------	----------------	--	----------------

Descrição: Material de construção.

Nº fragmentos: 7

Período: Idade moderna/contemporâneo

<b>Sondagem:</b> S3	<b>UE:</b> 010	Nº inventário/achado: 47	Tipo: Cerâmica
---------------------	----------------	--------------------------	----------------

Descrição: Tampa em faiança.

Nº fragmentos: 1

Período: Idade contemporânea

Cronologia: 1840-1898

Forma: Testo

<b>Sondagem:</b> S3	<b>UE:</b> 010	Nº inventário/achado: 48, 50, 51, 52, 53	Tipo: Cerâmica
---------------------	----------------	--	----------------

Descrição: Bordo em faiança.

Nº fragmentos: 5

Período: Idade moderna/contemporâneo

Forma: Bordo

<b>Sondagem:</b> S3	<b>UE:</b> 010	Nº inventário/achado: 49	Tipo: Cerâmica
---------------------	----------------	--------------------------	----------------

Descrição: Perfil completo de taça em faiança.

Nº fragmentos: 1

Período: Idade moderna/contemporâneo

Forma: Perfil completo

<b>Sondagem:</b> S2	<b>UE:</b> 009	Nº inventário/achado: 53, 54	Tipo: Vidro
---------------------	----------------	------------------------------	-------------

Descrição: Perfil completo em vidro transparente.

Nº fragmentos: 2

Forma: Indeterminada

<b>Sondagem:</b> S3	<b>UE:</b> 010	Nº inventário/achado: 54	Tipo: Cerâmica
---------------------	----------------	--------------------------	----------------

Descrição: Base/parede em faiança.

Nº fragmentos: 1

Período: Idade moderna/contemporâneo

Forma: Bordo

<b>Sondagem:</b> S2	<b>UE:</b> 009	Nº inventário/achado: 55	Tipo: Vidro
---------------------	----------------	--------------------------	-------------

Descrição: Perfil completo em vidro castanho amarelado.

Nº fragmentos: 1

Forma: Indeterminada

<b>Sondagem:</b> S3	<b>UE:</b> 010	Nº inventário/achado: 55, 56	Tipo: Cerâmica
---------------------	----------------	------------------------------	----------------

Descrição: Base em faiança.

Nº fragmentos: 2

Período: Idade moderna/contemporâneo

Forma: Base

<b>Sondagem:</b> S2	<b>UE:</b> 009	Nº inventário/achado: 56	Tipo: Vidro
---------------------	----------------	--------------------------	-------------

Descrição: Fundo/parede em vidro castanho.

Nº fragmentos: 1

Período: Idade Contemporânea

Forma: Parede

<b>Sondagem:</b> S2	<b>UE:</b> 009	Nº inventário/achado: 57	Tipo: Vidro
---------------------	----------------	--------------------------	-------------

Descrição: Fragmento de vidro transparente.

Nº fragmentos: 1

Período: Idade Contemporânea

Forma: Indeterminada

<b>Sondagem:</b> S3	<b>UE:</b> 010	Nº inventário/achado: 57	Tipo: Cerâmica
---------------------	----------------	--------------------------	----------------

Descrição: Parede/arranque de asa em faiança.

Nº fragmentos: 1

Período: Idade moderna/contemporâneo

Forma: Arranque asa/ parede

<b>Sondagem:</b> S2	<b>UE:</b> 009	Nº inventário/achado: 58	Tipo: Cerâmica
---------------------	----------------	--------------------------	----------------

Descrição: Fragmento em grés.

Nº fragmentos: 1

Período: Idade moderna/contemporâneo

Forma: Fragmento

<b>Sondagem:</b> S3	<b>UE:</b> 010	Nº inventário/achado: 58, 59, 60, 61, 62	Tipo: Cerâmica
---------------------	----------------	--	----------------

Descrição: Parede em faiança.

Nº fragmentos: 5

Período: Idade moderna/contemporâneo

Forma: Parede

<b>Sondagem:</b> S2	<b>UE:</b> 014	Nº inventário/achado: 59	Tipo: Vidro
---------------------	----------------	--------------------------	-------------

Descrição: Parede em vidro negro.

Nº fragmentos: 1

Forma: Parede

<b>Sondagem:</b> S2	<b>UE:</b> 014	Nº inventário/achado: 60, 61, 62, 63, 64, 65, 66	Tipo: Metal
---------------------	----------------	--	-------------

Descrição: Fragmentos de pregos em ferro.

Nº fragmentos: 7 Material: Ferro

**Sondagem:** S3 **UE:** 010 N° inventário/achado: 63 Tipo: Cerâmica

Descrição: Bordo em porcelana.

Nº fragmentos: 1 Período: Idade moderna/contemporâneo

Forma: Bordo

**Sondagem:** S3 **UE:** 010 N° inventário/achado: 64 Tipo: Cerâmica

Descrição: Asa/arranque de parede em porcelana.

Nº fragmentos: 1 Período: Idade moderna/contemporâneo

Forma: Asa/ parede

**Sondagem:** S3 **UE:** 010 N° inventário/achado: 65, 66 Tipo: Cerâmica

Descrição: Parede em porcelana.

Nº fragmentos: 2 Período: Idade moderna/contemporâneo

Forma: Parede

**Sondagem:** S3 **UE:** 010 N° inventário/achado: 67, 68, 69 Tipo: Cerâmica

Descrição: Material de construção.

Nº fragmentos: 3 Período: Idade moderna/contemporâneo

**Sondagem:** S3 **UE:** 010 N° inventário/achado: 70 Tipo: Cerâmica

Descrição: Azulejo.

Nº fragmentos: 1 Período: Idade moderna/contemporâneo

**Sondagem:** S3 **UE:** 010 N° inventário/achado: 71, 72 Tipo: Vidro

Descrição: Perfil completo de frasco em vidro transparente.

Nº fragmentos: 2

Forma: Frasco

**Sondagem:** S3 **UE:** 010 N° inventário/achado: 73 Tipo: Vidro

Descrição: Perfil completo de frasco em vidro castanho amarelado.

Nº fragmentos: 1

Forma: Frasco

**Sondagem:** S3 **UE:** 010 N° inventário/achado: 74 Tipo: Vidro

Descrição: Fundo/parede em vidro negro.

Nº fragmentos: 1

Forma: Parede

**Sondagem:** S3 **UE:** 010 N° inventário/achado: 75, 76, 77, 78 Tipo: Osso

Descrição: Fragmentos de ossos.

Nº fragmentos: 4 Tipo: Mamacológico

Trabalhos Arqueológicos da U.A.U.M. - MEMÓRIAS, 09, 2020



UE	Sobrepõe	Sobreposta	Igual	Equivalente	Corta	Cortada	Trava	Travada	Encosta	Encostada	Preenche	Preenchida	Contemporânea	Anterior	Posterior
<b>019</b>	003	020													
UE	Sobrepõe	Sobreposta	Igual	Equivalente	Corta	Cortada	Trava	Travada	Encosta	Encostada	Preenche	Preenchida	Contemporânea	Anterior	Posterior
<b>020</b>	019	009													
UE	Sobrepõe	Sobreposta	Igual	Equivalente	Corta	Cortada	Trava	Travada	Encosta	Encostada	Preenche	Preenchida	Contemporânea	Anterior	Posterior
<b>021</b>	003	022													
UE	Sobrepõe	Sobreposta	Igual	Equivalente	Corta	Cortada	Trava	Travada	Encosta	Encostada	Preenche	Preenchida	Contemporânea	Anterior	Posterior
<b>022</b>	021	009													
UE	Sobrepõe	Sobreposta	Igual	Equivalente	Corta	Cortada	Trava	Travada	Encosta	Encostada	Preenche	Preenchida	Contemporânea	Anterior	Posterior
<b>023</b>	003	024													
UE	Sobrepõe	Sobreposta	Igual	Equivalente	Corta	Cortada	Trava	Travada	Encosta	Encostada	Preenche	Preenchida	Contemporânea	Anterior	Posterior
<b>024</b>	023	009													
UE	Sobrepõe	Sobreposta	Igual	Equivalente	Corta	Cortada	Trava	Travada	Encosta	Encostada	Preenche	Preenchida	Contemporânea	Anterior	Posterior
<b>025</b>	003	027													
UE	Sobrepõe	Sobreposta	Igual	Equivalente	Corta	Cortada	Trava	Travada	Encosta	Encostada	Preenche	Preenchida	Contemporânea	Anterior	Posterior
<b>026</b>	027	011													
UE	Sobrepõe	Sobreposta	Igual	Equivalente	Corta	Cortada	Trava	Travada	Encosta	Encostada	Preenche	Preenchida	Contemporânea	Anterior	Posterior
<b>027</b>	025	026													
UE	Sobrepõe	Sobreposta	Igual	Equivalente	Corta	Cortada	Trava	Travada	Encosta	Encostada	Preenche	Preenchida	Contemporânea	Anterior	Posterior
<b>028</b>	003	030													
UE	Sobrepõe	Sobreposta	Igual	Equivalente	Corta	Cortada	Trava	Travada	Encosta	Encostada	Preenche	Preenchida	Contemporânea	Anterior	Posterior
<b>029</b>	030	012													
UE	Sobrepõe	Sobreposta	Igual	Equivalente	Corta	Cortada	Trava	Travada	Encosta	Encostada	Preenche	Preenchida	Contemporânea	Anterior	Posterior
<b>030</b>	028 032	029													
UE	Sobrepõe	Sobreposta	Igual	Equivalente	Corta	Cortada	Trava	Travada	Encosta	Encostada	Preenche	Preenchida	Contemporânea	Anterior	Posterior
<b>031</b>	003	032													
UE	Sobrepõe	Sobreposta	Igual	Equivalente	Corta	Cortada	Trava	Travada	Encosta	Encostada	Preenche	Preenchida	Contemporânea	Anterior	Posterior
<b>032</b>	031	030													

Trabalhos Arqueológicos da U.A.U.M. - MEMÓRIAS, 39, 2020





## Unidade de Arqueologia da Universidade do Minho

### Lista de UEs

Avenida Central 107-117

001

**Descrição:** Camada arenosa, pouco compacta, de coloração castanho escura. Apresenta inclusões de elementos graníticos de pequena e média dimensão, material de construção, cerâmicas, vidros raízes e material orgânico.

**Interpretação:** Camada humosa.

**Sondagem:** S1 S2 S3 S4 S5

002

**Descrição:** Camada arenosa, pouco compacta, de coloração castanha. Apresenta inclusões de elementos graníticos de pequena e média dimensão e material de construção.

**Interpretação:** Enchimento de nivelamento.

**Sondagem:** S1

003

**Descrição:** Nível de alterite granítica.

**Interpretação:** Saibro.

**Sondagem:** S1 S2 S3 S4 S5

004

**Descrição:** Camada arenosa, muito compacta, de coloração castanha escura. Apresenta inclusões de elementos graníticos de pequena dimensão, material de construção e nódulos de argamassa.

**Interpretação:** Nível de entulho de obra.

**Sondagem:** S1

005

**Descrição:** Estrutura em cimento e ferro.

**Interpretação:** Sapata de grua.

**Sondagem:** S1

006

**Descrição:** Interface de rutura.

**Interpretação:** Vala de fundação do muro UE007.

**Sondagem:** S1

007

**Descrição:** Estrutura em alvenaria irregular de granito picado e em bruto colmatado com argamassa acastanhada à base de terra.

**Interpretação:** Muro de suporte das terras da plataforma do jardim.

**Sondagem:** Área

008

**Descrição:** Camada arenosa, pouco compacta, de coloração castanho clara. Apresenta inclusões de elementos graníticos de pequena dimensão e material de construção.

**Interpretação:** Enchimento da vala UE006.

**Sondagem:** S1

009

**Descrição:** Camada arenosa, pouco compacta, de coloração acastanhada. Apresenta inclusões de elementos graníticos de pequena e média dimensão, materiais de construção, cerâmicas, vidros.

**Interpretação:** Enchimento de nivelamento sob UE001.

**Sondagem:** S2

010

**Descrição:** Camada arenosa, pouco compacta, de coloração castanha. Apresenta inclusões de elementos graníticos de pequena e média dimensão, material de construção, cerâmicas e vidros.

**Interpretação:** Enchimento de nivelamento.

**Sondagem:** S3

011

**Descrição:** Camada arenosa, pouco compacta, de coloração castanha. Apresenta inclusões de elementos graníticos de pequena e média dimensão, material de construção, cerâmicas e vidros.

**Interpretação:** Enchimento de nivelamento.

**Sondagem:** S4

012

**Descrição:** Camada arenosa, pouco compacta, de coloração acastanhada. Apresenta inclusões de elementos graníticos de pequena e média dimensão, material de construção e cerâmicas.

**Interpretação:** Enchimento de nivelamento.

**Sondagem:** S5

013

**Descrição:** Interface de rutura.

**Interpretação:** Fossa 1.

**Sondagem:** S2

014

**Descrição:** Camada arenosa, pouco compacta, de coloração castanho clara. Apresenta inclusões de elementos graníticos de pequena dimensão e material cerâmico.

**Interpretação:** Enchimento da fossa 1.

**Sondagem:** S2

015

**Descrição:** Interface de rutura.

**Interpretação:** Fossa 2.

**Sondagem:** S2

016

**Descrição:** Camada arenosa, pouco compacta, de coloração castanho clara. Apresenta inclusões de elementos graníticos de pequena dimensão e material cerâmico.

**Interpretação:** Enchimento da fossa 2.

**Sondagem:** S2

017

**Descrição:** Interface de rutura.

**Interpretação:** Fossa 3.

**Sondagem:** S2

018

**Descrição:** Camada arenosa, pouco compacta, de cor castanha. Apresenta inclusões de cerâmicas e raízes.

**Interpretação:** Enchimento da fossa 3.

**Sondagem:** S2

019

**Descrição:** Interface de rutura.

**Interpretação:** Fossa 4.

**Sondagem:** S2

020

**Descrição:** Camada arenosa, pouco compacta, de coloração castanha. Apresenta inclusões de cerâmicas e raízes.

**Interpretação:** Enchimento da fossa 4.

**Sondagem:** S2

021

**Descrição:** Interface de rutura.

**Interpretação:** Fossa 5.

**Sondagem:** S2

022

**Descrição:** Camada arenosa, pouco compacta, de coloração castanha. Apresenta inclusões de cerâmicas e raízes.

**Interpretação:** Enchimento da fossa 5.

**Sondagem:** S2

023

**Descrição:** Interface de rutura.

**Interpretação:** Fossa 6.

**Sondagem:** S2

024

**Descrição:** Camada arenosa, pouco compacta, de coloração castanho clara. Apresenta inclusões de cerâmicas e raízes.

**Interpretação:** Enchimento da fossa 6.

**Sondagem:** S2

025

**Descrição:** Interface de rutura.

**Interpretação:** Vala de implantação do poço UE027.

**Sondagem:** S4

026

**Descrição:** Camada arenosa, pouco compacta, de coloração castanho escura. Apresenta inclusões de elementos graníticos de pequena e média dimensão e material de construção.

**Interpretação:** Enchimento da vala de fundação UE025.

**Sondagem:** S4

027

**Descrição:** Estrutura circular em alvenaria irregular de granito picado e em bruto colmatado com argamassa de coloração castanho clara à base de areia.

**Interpretação:** Poço circular.

**Sondagem:** S4

028

**Descrição:** Estrutura com orientação N/S em alvenaria irregular de granito picado e em bruto colmatado com argamassa acastanhada à base de areia.

**Interpretação:** Muro do antigo jardim.

**Sondagem:** S5

029

**Descrição:** Estrutura em alvenaria irregular de granito picado e em bruto constituída por duas paredes e um lastro.

**Interpretação:** Canalização.

**Sondagem:** S5

030

**Descrição:** Camada arenosa, pouco compacta, de coloração castanho clara. Apresenta inclusões de elementos graníticos de pequena, média e grande dimensão e materiais de construção.

**Interpretação:** Nível de entulho.

**Sondagem:** S5

031

**Descrição:** Interface de rutura.

**Interpretação:** Vala para implantação de estrutura indeterminada.

**Sondagem:** S5

032

**Descrição:** Camada arenosa, pouco compacta, de coloração castanha. Apresenta inclusões de elementos graníticos de pequena dimensão e material de construção.

**Interpretação:** Enchimento da vala UE031.

**Sondagem:** S5

Trabalhos Arqueológicos da U.A.U.M. / MEMÓRIAS, 99, 2020



Unidade de Arqueologia da Universidade do Minho  
Lista de UEs

Avenida Central 107-117

**Identificação: 001**

Tipo: Sedimentar

Cronologia:

**Sondagem:** S1 S2 S3 S4 S5

Descrição: Camada arenosa, pouco compacta, de coloração castanho escura. Apresenta inclusões de elementos graníticos de pequena e média dimensão, material de construção, cerâmicas, vidros raízes e material orgânico.

Interpretação: Camada humosa.

Classes dimensionais	Elementos macro-estruturais		Inclusões
	Litologia	Morfologia	
Blocos:R Areia muito grosseira: G Areia grosseira: M	Granito	Subangulosa	Matriz: Arenosa Compacidade: Pouco compacta Côr: Castanha escura Blocos Calhaus Cerâmicas Mat. Orgânica Telha Tijolo Raízes

**Identificação: 002**

Tipo: Sedimentar

Cronologia:

**Sondagem:** S1

Descrição: Camada arenosa, pouco compacta, de coloração castanha. Apresenta inclusões de elementos graníticos de pequena e média dimensão e material de construção.

Interpretação: Enchimento de nivelamento.

Classes dimensionais	Elementos macro-estruturais		Inclusões
	Litologia	Morfologia	
Blocos:M Areia muito grosseira: M Areia grosseira: G Areia média: M	Granito	Subangulosa	Matriz: Arenosa Compacidade: Pouco compacta Côr: Castanha Blocos Calhaus Telha Tijolo

**Identificação: 003**

Tipo: Sedimentar

Cronologia:

**Sondagem:** S1 S2 S3 S4 S5

Descrição: Nível de alterite granítica.

Interpretação: Saibro.

Classes dimensionais	Elementos macro-estruturais		Inclusões
	Litologia	Morfologia	
Areia muito grosseira: G Areia grosseira: G Areia média: M	Granito		Matriz: Arenosa Compacidade: Compacta Côr: Amarelada

**Identificação: 004**

Tipo: Sedimentar

Cronologia:

**Sondagem:**

S1

Descrição: Camada arenosa, muito compacta, de coloração castanha escura. Apresenta inclusões de elementos graníticos de pequena dimensão, material de construção e nódulos de argamassa.

Interpretação: Nível de entulho de obra.

<b>Classes dimensionais</b>	<b>Elementos macro-estruturais</b>		<b>Inclusões</b>
	<b>Litologia</b>	<b>Morfologia</b>	
Blocos:M Areia muito grosseira: G Areia grosseira: G	Granito	Subangulosa	Matriz: Arenosa Compacidade: Muito compacta Côr: Castanha escura Argamassa Blocos Calhaus Telha Tijolo

Trabalhos Arqueológicos da U.A.U.M. / MEMÓRIAS, 99, 2020

**Identificação: 005**

Tipo: Construída

Cronologia:

**Sondagem: S1**

Descrição: Estrutura em cimento e ferro.

Interpretação: Sapata de grua.

**Identificação: 006**

Tipo: Interface de ruptura

Cronologia:

**Sondagem: S1**

Descrição: Interface de rutura.

Interpretação: Vala de fundação do muro UE007.

**Identificação: 007**

Tipo: Construída

Cronologia:

**Sondagem: Área**

Descrição: Estrutura em alvenaria irregular de granito picado e em bruto colmatado com argamassa acastanhada à base de terra.

Interpretação: Muro de suporte das terras da plataforma do jardim.

Aparelho: Alvenaria irregular

Material: Granito

Tratamento: Picado

Em bruto

Argamassa: Areia

Forma:

**Identificação: 008**

Tipo: Sedimentar

Cronologia:

**Sondagem: S1**

Descrição: Camada arenosa, pouco compacta, de coloração castanho clara. Apresenta inclusões de elementos graníticos de pequena dimensão e material de construção.

Interpretação: Enchimento da vala UE006.

Classes dimensionais	Elementos macro-estruturais		Inclusões
	Litologia	Morfologia	
Blocos: M Areia grosseira: M Areia média: R	Granito	Subangulosa	Matriz: Arenosa Compacidade: Pouco compacta Côr: Castanho clara
			Blocos Calhaus Telha Tijolo

**Identificação: 009**

Tipo: Sedimentar

Cronologia:

**Sondagem: S2**

Descrição: Camada arenosa, pouco compacta, de coloração acastanhada. Apresenta inclusões de elementos graníticos de pequena e média dimensão, materiais de construção, cerâmicas, vidros.

Interpretação: Enchimento de nivelamento sob UE001.

Classes dimensionais	Elementos macro-estruturais		Inclusões
	Litologia	Morfologia	
Blocos:M Areia grosseira: M Areia média: G Areia fina: G	Granito	Subangulosa	Matriz: Arenosa Compacidade: Pouco compacta Côr: Acastanhada Blocos Calhaus Cerâmicas Telha Tijolo

**Identificação: 010**

Tipo: Sedimentar

Cronologia:

**Sondagem: S3**

Descrição: Camada arenosa, pouco compacta, de coloração castanha. Apresenta inclusões de elementos graníticos de pequena e média dimensão, material de construção, cerâmicas e vidros.

Interpretação: Enchimento de nivelamento.

Classes dimensionais	Elementos macro-estruturais		Inclusões
	Litologia	Morfologia	
Blocos:M Areia muito grosseira: M Areia grosseira: M Areia média: R Areia fina: 4	Granito	Subangulosa	Matriz: Arenosa Compacidade: Pouco compacta Côr: Castanha Blocos Calhaus Cerâmicas Telha Tijolo

**Identificação: 011**

Tipo: Sedimentar

Cronologia:

**Sondagem: S4**

Descrição: Camada arenosa, pouco compacta, de coloração castanha. Apresenta inclusões de elementos graníticos de pequena e média dimensão, material de construção, cerâmicas e vidros.

Interpretação: Enchimento de nivelamento.

Classes dimensionais	Elementos macro-estruturais		Inclusões
	Litologia	Morfologia	
Blocos:M Areia muito grosseira: M Areia grosseira: M Areia média: R	Granito	Subangulosa	Matriz: Arenosa Compacidade: Pouco compacta Côr: Castanha Blocos Calhaus Cerâmicas Telha Tijolo

**Identificação: 012**

Tipo: Sedimentar

Cronologia:

**Sondagem: S5**

Descrição: Camada arenosa, pouco compacta, de coloração acastanhada. Apresenta inclusões de elementos graníticos de pequena e média dimensão, material de construção e cerâmicas.

Interpretação: Enchimento de nivelamento.

Classes dimensionais	Elementos macro-estruturais	Inclusões
----------------------	-----------------------------	-----------

Blocos:M  
Areia muito  
grosseira: M  
Areia grosseira: M  
Areia média: G

**Litologia**  
Granito

**Morfologia**  
Subangulosa

Blocos  
Calhaus  
Cerâmicas  
Telha  
Tijolo

Matriz: Arenosa  
Compacidade: Pouco compacta  
Côr: Acastanhada

Trabalhos Arqueológicos da U.A.U.M. / MEMÓRIAS, 99, 2020



**Identificação: 013**

Tipo: Interface de ruptura

Cronologia:

**Sondagem:** S2

Descrição: Interface de ruptura.

Interpretação: Fossa 1.

**Identificação: 014**

Tipo: Sedimentar

Cronologia:

**Sondagem:** S2

Descrição: Camada arenosa, pouco compacta, de coloração castanho clara. Apresenta inclusões de elementos graníticos de pequena dimensão e material cerâmico.

Interpretação: Enchimento da fossa 1.

Classes dimensionais	Elementos macro-estruturais		Inclusões
	Litologia	Morfologia	
Blocos:R Areia grosseira: R Areia média: M Areia fina: G	Granito	Subangulosa	Matriz: Arenosa Compacidade: Pouco compacta Côr: Castanho clara Blocos Calhaus Cerâmicas

**Identificação: 015**

Tipo: Interface de ruptura

Cronologia:

**Sondagem:** S2

Descrição: Interface de ruptura.

Interpretação: Fossa 2.

**Identificação: 016**

Tipo: Sedimentar

Cronologia:

**Sondagem:**

S2

Descrição: Camada arenosa, pouco compacta, de coloração castanho clara. Apresenta inclusões de elementos graníticos de pequena dimensão e material cerâmico.

Interpretação: Enchimento da fossa 2.

Classes dimensionais	Elementos macro-estruturais		Inclusões
	Litologia	Morfologia	
Blocos:R Areia grosseira: R Areia média: M Areia fina: G	Granito	Subangulosa	Matriz: Arenosa Compacidade: Pouco compacta Côr: Castanho clara Blocos Calhaus Cerâmicas

**Identificação: 017**

Tipo: Interface de ruptura

Cronologia:

**Sondagem:** S2

Descrição: Interface de ruptura.

Interpretação: Fossa 3.

**Identificação: 018**

Tipo: Sedimentar

Cronologia:

**Sondagem:** S2

Descrição: Camada arenosa, pouco compacta, de cor castanha. Apresenta inclusões de cerâmicas e raízes.

Interpretação: Enchimento da fossa 3.

Classes dimensionais	Elementos macro-estruturais		Inclusões
	Litologia	Morfologia	
Areia grossa: R Areia média: M Areia fina: G			Matriz: Arenosa Compacidade: Pouco compacta Côr: Castanha Cerâmicas Raízes

**Identificação: 019**

Tipo: Interface de ruptura

Cronologia:

**Sondagem:** S2

Descrição: Interface de ruptura.

Interpretação: Fossa 4.

**Identificação: 020**

Tipo: Sedimentar

Cronologia:

**Sondagem:** S2

Descrição: Camada arenosa, pouco compacta, de coloração castanha. Apresenta inclusões de cerâmicas e raízes.

Interpretação: Enchimento da fossa 4.

Classes dimensionais	Elementos macro-estruturais		Inclusões
	Litologia	Morfologia	
Areia grossa: R Areia média: M Areia fina: G			Matriz: Arenosa Compacidade: Pouco compacta Côr: Castanha Cerâmicas Raízes

Trabalhos Arqueológicos da U.A.U.M. / MEMÓRIAS, 99, 2020

**Identificação: 021**

Tipo: Interface de ruptura

Cronologia:

**Sondagem: S2**

Descrição: Interface de ruptura.

Interpretação: Fossa 5.

**Identificação: 022**

Tipo: Sedimentar

Cronologia:

**Sondagem: S2**

Descrição: Camada arenosa, pouco compacta, de coloração castanha. Apresenta inclusões de cerâmicas e raízes.

Interpretação: Enchimento da fossa 5.

Classes dimensionais	Elementos macro-estruturais		Inclusões
	Litologia	Morfologia	
Areia grossa: R			Matriz: Arenosa
Areia média: M			Compacidade: Pouco compacta
Areia fina: G			Côr: Castanha
			Cerâmicas
			Raízes

**Identificação: 023**

Tipo: Interface de ruptura

Cronologia:

**Sondagem: S2**

Descrição: Interface de ruptura.

Interpretação: Fossa 6.

**Identificação: 024**

Tipo: Sedimentar

Cronologia:

**Sondagem: S2**

Descrição: Camada arenosa, pouco compacta, de coloração castanho clara. Apresenta inclusões de cerâmicas e raízes.

Interpretação: Enchimento da fossa 6.

Classes dimensionais	Elementos macro-estruturais		Inclusões
	Litologia	Morfologia	
Areia grossa: R			Matriz: Arenosa
Areia média: M			Compacidade: Pouco compacta
Areia fina: G			Côr: Castanho clara
			Cerâmicas
			Raízes

**Identificação: 025**

Tipo: Interface de ruptura

Cronologia:

**Sondagem:** S4

Descrição: Interface de ruptura.

Interpretação: Vala de implantação do poço UE027.

**Identificação: 026**

Tipo: Sedimentar

Cronologia:

**Sondagem:** S4

Descrição: Camada arenosa, pouco compacta, de coloração castanho escura. Apresenta inclusões de elementos graníticos de pequena e média dimensão e material de construção.

Interpretação: Enchimento da vala de fundação UE025.

Classes dimensionais	Elementos macro-estruturais		Inclusões
	Litologia	Morfologia	
Blocos: M	Granito	Subangulosa	Matriz: Arenosa Compacidade: Pouco compacta Côr: Castanha escura
Areia muito grosseira: M			
Areia grosseira: G			
Areia média: M			
	Calhaus		
		Telha	
		Tijolo	

**Identificação: 027**

Tipo: Construída

Cronologia:

**Sondagem:** S4

Descrição: Estrutura circular em alvenaria irregular de granito picado e em bruto colmatado com argamassa de coloração castanho clara à base de areia.

Interpretação: Poço circular.

	Aparelho: Alvenaria irregular	
	Material: Granito	
Poço	Tratamento: Picado	Em bruto
Forma:	Argamassa: Areia	

**Identificação: 028**

Tipo: Construída

Cronologia:

**Sondagem:**

S5

Descrição: Estrutura com orientação N/S em alvenaria irregular de granito picado e em bruto colmatado com argamassa acastanhada à base de areia.

Interpretação: Muro do antigo jardim.

	Aparelho: Alvenaria irregular	
	Material: Granito	
	Tratamento: Picado	Em bruto
Forma:	Argamassa: Areia	

**Identificação: 029**

Tipo: Construída

Cronologia:

**Sondagem: S5**

Descrição: Estrutura em alvenaria irregular de granito picado e em bruto constituída por duas paredes e um lastro.

Interpretação: Canalização.

Aparelho: Alvenaria irregular

Material: Granito

Tratamento: Picado

Em bruto

**Identificação: 030**

Tipo: Sedimentar

Cronologia:

**Sondagem: S5**

Descrição: Camada arenosa, pouco compacta, de coloração castanho clara. Apresenta inclusões de elementos graníticos de pequena, média e grande dimensão e materiais de construção.

Interpretação: Nivel de entulho.

Classes dimensionais	Elementos macro-estruturais		Inclusões
	Litologia	Morfologia	
Blocos:G Areia muito grosseira: M Areia grosseira: M Areia média: G	Granito	Subangulosa	Matriz: Arenosa Compacidade: Pouco compacta Côr: Castanho clara Blocos Calhaus Telha Tijolo

**Identificação: 031**

Tipo: Interface de ruptura

Cronologia:

**Sondagem: S5**

Descrição: Interface de ruptura.

Interpretação: Vala para implantação de estrutura indeterminada.

**Identificação: 032**

Tipo: Sedimentar

Cronologia:

**Sondagem: S5**

Descrição: Camada arenosa, pouco compacta, de coloração castanha. Apresenta inclusões de elementos graníticos de pequena dimensão e material de construção.

Interpretação: Enchimento da vala UE031.

Classes dimensionais	Elementos macro-estruturais		Inclusões
	Litologia	Morfologia	
Blocos:R Areia grosseira: M Areia média: M	Granito	Subangulosa	Matriz: Arenosa Compacidade: Pouco compacta Côr: Castanha Blocos Calhaus Telha Tijolo

## 9 Anexos (CD.ROM)

Trabalhos Arqueológicos da U.A.U.M. / MEMÓRIAS, 99, 2020